



Общество с ограниченной ответственностью

**«СРЕДНЕВОЛЖСКАЯ ЗЕМЛЕУСТРОИТЕЛЬНАЯ  
КОМПАНИЯ»**

**ДОКУМЕНТАЦИЯ ПО ПЛАНИРОВКЕ  
ТЕРРИТОРИИ**

**для строительства объекта ООО «Ульяновскнефтегаз»:**

**«Обустройство Сулакского нефтяного месторождения»  
в границах МО Старокулаткинский район Ульяновской области**

**Раздел 5. ПРОЕКТ МЕЖЕВАНИЯ ТЕРРИТОРИИ. ГРАФИЧЕСКАЯ  
ЧАСТЬ. ПОЯСНИТЕЛЬНАЯ ЗАПИСКА**

**Раздел 6. МАТЕРИАЛЫ ПО ОБОСНОВАНИЮ ПРОЕКТА  
МЕЖЕВАНИЯ ТЕРРИТОРИИ. ГРАФИЧЕСКАЯ ЧАСТЬ.**

Генеральный директор

Н.А. Ховрин

Руководитель проекта

А.И. Татаржицкий

Экз. № \_\_

Самара 2023 год

Документация по планировке территории разработана в составе, предусмотренном действующим Градостроительным кодексом Российской Федерации (Федеральный закон от 29.12.2004 № 190-ФЗ), Постановлением Правительства РФ № 564 от 12.05.2017 «Об утверждении положения о составе и содержании проектов планировки территории, предусматривающих размещение одного или нескольких линейных объектов», в соответствии с техническим заданием на проектирование объекта: ООО «Ульяновскнефтегаз»: «Обустройство Сулакского нефтяного месторождения» в границах муниципального района Старокулаткинский Ульяновской области, в соответствии с заданием на подготовку документации по планировке территории, документами территориального планирования, лесохозяйственным регламентом, положением об особо охраняемой природной территории, в соответствии с программами комплексного развития систем коммунальной инфраструктуры, программами комплексного развития транспортной инфраструктуры, программами комплексного развития социальной инфраструктуры, нормативами градостроительного проектирования, комплексными схемами организации дорожного движения, требованиями по обеспечению эффективности организации дорожного движения, указанными в части 1 статьи 11 Федерального закона "Об организации дорожного движения в Российской Федерации и о внесении изменений в отдельные законодательные акты Российской Федерации", требованиями технических регламентов, сводов правил с учетом материалов и результатов инженерных изысканий, границ территорий объектов культурного наследия, включенных в единый государственный реестр объектов культурного наследия (памятников истории и культуры) народов Российской Федерации, границ территорий выявленных объектов культурного наследия, границ зон с особыми условиями использования территорий.

**Книга 3. ПРОЕКТ МЕЖЕВАНИЯ ТЕРРИТОРИИ**

## СОДЕРЖАНИЕ

№ п/п	Наименование	Лист
	<b>Текстовые материалы</b>	
1	Выводы по проекту	6
2	Перечень образуемых и изменяемых земельных участков и их частей.	7
3	Целевое назначение лесов, вид (виды) разрешенного использования лесного участка, количественные и качественные характеристики лесного участка, сведения о нахождении лесного участка в границах особо защитных участков лесов (в случае, если подготовка проекта межевания территории осуществляется в целях определения местоположения границ образуемых и (или) изменяемых лесных участков)	73
4	Условные номера образуемых земельных участков, кадастровые номера или иные ранее присвоенные государственные учетные номера существующих земельных участков, в отношении которых предполагаются их резервирование и (или) изъятие для государственных или муниципальных нужд, их адреса или описание местоположения, перечень и адреса расположенных на таких земельных участках объектов недвижимого имущества (при наличии сведений о них в Едином государственном реестре недвижимости)	74
5	Перечень кадастровых номеров существующих земельных участков, на которых линейный объект может быть размещен на условиях сервитута, публичного сервитута, их адреса или описание местоположения, перечень и адреса расположенных на таких земельных участках объектов недвижимого имущества (при наличии сведений о них в Едином государственном реестре недвижимости)	74
6	Сведения об отнесении образуемого земельного участка к определенной категории земель (в том числе в случае, если земельный участок в связи с размещением линейного объекта подлежит отнесению к определенной категории земель в силу закона без необходимости принятия решения о переводе земельного участка из состава земель этой категории в другую) или сведения о необходимости перевода земельного участка из состава земель одной категории в другую	76
7	Каталог координат характерных точек границы территории, в отношении которой осуществляется подготовка проекта межевания	76
	<b>Графические материалы</b>	
1	Чертеж межевания территории М 1:2000	

## **Основание для выполнения проекта межевания**

Проект межевания территории разрабатывается в соответствии с проектом планировки территории в целях установления границ земельных участков, предназначенных для строительства и размещения объекта ООО «Ульяновскнефтегаз»: «Обустройство Сулакского нефтяного месторождения» согласно:

- Технического задания на выполнение проекта планировки территории и проекта межевания территории объекта: «Обустройство Сулакского нефтяного месторождения» ООО «Ульяновскнефтегаз» на территории муниципального района Старокулаткинский Ульяновской области;
- Сведений государственного кадастрового учета.

### **Цели и задачи выполнения проекта межевания территории**

Подготовка проекта межевания территории осуществляется в целях определения местоположения границ образуемых и изменяемых земельных участков. При подготовке проекта межевания территории определение местоположения границ образуемых и изменяемых земельных участков осуществляется в соответствии с градостроительными регламентами и нормами отвода земельных участков для конкретных видов деятельности, установленными в соответствии с федеральными законами, техническими регламентами.

Сформированные земельные участки должны обеспечить:

- возможность полноценной реализации прав на формируемые земельные участки, включая возможность полноценного использования в соответствии с назначением, и эксплуатационными качествами.
- возможность долгосрочного использования земельного участка.

Структура землепользования в пределах территории межевания, сформированная в результате межевания должна обеспечить условия для наиболее эффективного использования и развития этой территории.

В процессе межевания решаются следующие задачи:

<i>Проект планировки территории</i>	<i>Проект межевания территории</i>	<i>Лист</i>
		5

- установление границ земельных участков необходимых для размещения объекта ООО «Ульяновскнефтегаз».

Проектом межевания границ отображены:

- красные линии, утвержденные в составе проекта планировки территории;

- границы образуемых и изменяемых земельных участков и их частей.

## **1. ВЫВОДЫ ПО ПРОЕКТУ**

Настоящим проектом выполнено:

Формирование границ образуемых и изменяемых земельных участков и их частей.

Размеры образуемых земельных участков под строительство линейного объекта приняты в соответствии с проектом полосы отвода выполненным ООО «ИТ-Сервис».

Проект межевания выполняется с учетом сохранения ранее образованных земельных участков, зарегистрированных в ГКН.

Земельные участки под строительство объекта образованы с учетом ранее поставленных на государственный кадастровый учет земельных участков.

Проект межевания территории является неотъемлемой частью проекта планировки территории. Каталоги координат и дирекционных углов образуемых земельных участков являются приложением к чертежу межевания, выполненном в М 1:2000.

Проект межевания территории является основанием для установления границ земельных участков на местности, закрепления их межевыми знаками и регистрации в установленном порядке.

## 2. Перечень образуемых и изменяемых земельных участков и их частей.

*Сведения об образуемых частях земельных участков поставленных на государственный кадастровый учет*

№ п/п	Кадастровый номер земельного участка	Обозначение ЧЗУ	Номера характ. точек	Категория земель	Наименование объекта (вид аренды)	Разрешенное использование	Сведения о правах и землепользователях	Площадь, м <sup>2</sup>	Способ образования
1	73:15:030601:491	:491/чзу1	610, 611, 612, 613, 614, 615, 616, 617, 618, 619, 620, 621, 622, 623, 624, 625, 626, 627, 628, 629, 630, 631, 632, 633, 96, 86, 634, 635, 636, 610, 302-304, 317-320, 352-355, 356-359, 360-363, 364-367, 368-371, 480-483, 476-479, 557-560, 529-532, 637-661, 30-36, 347-350, 662-677, 8, 19, 20, 678-682, 296-298, 299-301, 325-328, 484-487, 492-495, 561-564, 537-540, 521-524, 541-544, 525-528, 549-552, 545-548, 533-536, 683-698, 333, 336, 337, 339, 340, 305-307, 329-332, 392-395, 372-375, 388-391, 380-383, 384-387, 408-411, 376-379, 420-423, 416-419, 428-431, 412-415, 432-435, 424-427, 436-439, 404-407, 448-451, 440-443, 460-463, 444-447, 699-709, 311-313, 321-324, 400-403,	Земли с/х назначения	Обустройство Сулакского нефтяного месторождения (краткосрочная)	Для с/х производства	ОДС (аренда Абушаев Фярит Абдулхайевич)	55770	Образование части

			396-399, 456-459, 452-455, 464-467, 472-475, 468-471, 488-491, 710-717, 553-556, 718-721, 87, 97, 565-568, 153-158, 722-726, 727-730, 293-295, 731-734, 148-152, 735-740, 308-310, 741-746, 747-749, 49, 55, 56, 113, 129, 111, 750, 751, 752, 122, 126, 125, 115, 753, 113, 754-760, 761-770, 106, 81, 771, 772, 93, 92, 91, 773-775, 82, 95, 94, 88, 776-778, 53, 57, 48, 779-785, 342, 345, 786-790, 136, 135, 132, 791, 792, 793, 794, 795-798, 99, 799, 800, 801, 79, 802, 116, 128, 127, 121, 803, 594, 593, 804, 805, 316, 806, 807, 808, 98, 78, 809, 22, 12, 810, 811, 351, 812-814						
2	73:15:030601:488	:488/чзуп	673, 672, 671, 670, 669, 833, 834, 835, 755, 754, 760, 836, 674, 656, 837, 838, 839, 840, 498, 497, 499, 841, 842, 843, 844, 658, 657, 570, 571, 569, 96, 633, 632, 812, 814, 845, 800, 799, 99, 728, 846, 622, 621, 620, 730, 729, 512-515, 847-850, 41, 47, 721, 508-511, 713, 851, 852, 793, 792, 791, 132, 131, 130, 853-858, 763, 762, 500, 503, 502, 501, 504-507, 616, 710, 717, 859, 617, 573-576, 719, 97, 98, 808, 860, 37,	Земли с/х назначения	Обустройство Сулакского нефтяного месторождения (краткосрочная)	Для с/х производства	Абушаев Фярит Абдулхайевич	7920	Образование части



			861, 862, 778, 48, 863-868, 797, 744, 743, 869, 870, 17, 29, 26, 871, 872, 873, 874, 875, 25, 28, 27, 496, 351, 811, 876, 877, 878, 879, 880, 779, 785, 784, 783, 881, 882, 883, 787, 786, 790, 884, 885, 886, 736, 735, 887, 888, 889, 684, 683, 516-519, 630, 629, 890, 891, 892, 893						
3	73:15:030601:487	:487/чзу1	894, 861, 37, 45, 44, 61, 60, 59, 58, 65, 64, 63, 62, 43, 42, 41, 847, 850, 849, 895, 787, 883, 896, 857, 856, 855, 854, 853, 501, 498, 840, 839, 838, 797, 1, 4, 3, 17, 875, 897, 866, 865, 864, 26, 25, 878, 877, 876, 889, 888, 887, 898, 872, 871, 669, 658, 844, 833, 841, 499, 500, 762, 899, 884, 790, 779, 880, 881, 900, 901, 882, 860, 808, 902, 845, 814, 800, 632, 630, 890, 870, 869, 743, 812, 903, 904, 886, 885, 846, 728, 905, 730, 620, 906, 907, 617, 859, 716, 891, 893, 908, 909	Земли с/х назначения	Обустройство Сулакского нефтяного месторождения (краткосрочная)	Для с/х производства	Абушаев Фярит Абдулхайевич	2188	Образование части
4	73:15:030601:489	:489/чзу1	66, 73, 72, 84, 87, 718, 47, 52, 51, 50, 49, 749, 910, 911, 912, 913, 74, 77, 914, 915, 916, 917, 918, 919, 635, 634, 86, 85, 70, 69, 68, 67, 800, 814, 813, 812, 743, 742, 741, 746, 920, 771, 81, 80, 79, 801, 619, 618, 617, 909, 921, 922, 923, 906, 620, 768, 106,	Земли с/х назначения	Обустройство Сулакского нефтяного месторождения (краткосрочная)	Для с/х производства	ОДС (аренда Абушаев Фярит Абдулхайевич)	6443	Образование части

			105, 104, 103, 102, 101, 100, 120, 119, 118, 117, 116, 802, 803, 121, 124, 123, 122, 752, 924, 925, 926, 927, 928, 929, 681, 680, 679, 678, 8, 18, 6, 5, 1, 797, 796, 795, 930, 931, 932, 520, 661, 660, 659, 658, 669, 668, 667, 933, 934, 662, 347, 727, 730, 907, 905, 728, 767, 935, 936, 750, 111, 110, 109, 108, 107, 106, 902, 808, 809, 78, 83, 82, 773, 937, 938, 939, 940, 777, 747, 55, 54, 53, 739, 738, 703, 702, 612, 941, 942, 613, 140, 141, 139, 631, 630, 632, 901, 900, 699, 709, 114, 113, 753, 115, 943, 759, 758, 757, 756, 790, 789, 780, 779, 627, 626, 904, 903, 136, 794, 944, 714, 143, 145, 144, 762, 761, 899, 774, 88, 90, 3, 7, 17, 787, 895, 788, 12, 11, 810						
5	73:15:030601:360	:360/чзу1	578, 579, 589, 590, 223-226, 239-242, 246-246, 227-230, 231-234, 235-238, 591-594	Земли с/х назначения	Обустройство Сулакского нефтяного месторождения (краткосрочная)	Для с/х производства	Адм. Старокулаткинский район (земли неразгранич. гос. собств.)	2351	Образование части
6	73:15:0000000:1	:1/чзу1	162-168, 176-182	Земли промышленности	Съезд к автодороге (постоянный)	Под автомобильные дороги общего пользования с сооружениями на них и придорожными лесополосами	Ульяновская область, ОГКУ "Департамент автомобильных дорог Ульяновской области"	326	Образование части
7	73:15:0000000:1	:1/чзу2	180, 181, 184-187, 189-192	Земли	Водоотводная канава	Под	Ульяновская область,	232	Образование

				промышленности	(постоянный)	автомобильные дороги общего пользования с сооружениями на них и придорожными лесополосами	ОГКУ "Департамент автомобильных дорог Ульяновской области"		части
8	73:15:0000000:1	:1/чзу3	187, 192, 816-819, 162, 176, 177, 829, 830, 179-180, 189, 168, 181, 182, 184	Земли промышленности	Обустройство Сулакского нефтяного месторождения (краткосрочная)	Под автомобильные дороги общего пользования с сооружениями на них и придорожными лесополосами	Ульяновская область, ОГКУ "Департамент автомобильных дорог Ульяновской области"	66	Образование части
9	73:15:030601:490	:490/чзу1	688, 707, 706, 705, 690, 689	Земли с/х назначения	Обустройство Сулакского нефтяного месторождения (краткосрочная)	Для с/х производства	ОДС (аренда Абушаев Фярит Абдулхайевич)	41	Образование части
10	73:15:030601:503	:503/чзу1	590, 589, 595, 596, 597, 598, 599, 600, 592, 591, 601, 602, 603, 604, 605, 606, 607, 608, 609, 590, 247-249, 290-292, 270-273, 274-277, 266-269, 254-257, 262-265, 258-261, 278-281, 286-289, 282-285, 250-253	Земли с/х назначения	Обустройство Сулакского нефтяного месторождения (краткосрочная)	Для с/х производства	Бахтиева Зайтюня Мунировна	5792	Образование части

- Проектом не предусмотрено образование земельных участков, которые будут отнесены к территориям общего пользования или имуществу общего пользования;
- Проектом не предусмотрено образование земельных участков в отношении которых предполагается резервирование и (или) изъятие для государственных или муниципальных нужд;

Общая площадь частей земельных участков, поставленных на кадастровый учет: 81129 м<sup>2</sup>;

*Перечень образуемых земельных участков подлежащих постановке на государственный кадастровый учет*

<b>№ п/п</b>	<b>Кадастровый номер ЗУ (квартал), из которого образуются земельные участки</b>	<b>Условный номер образуемого ЗУ</b>	<b>Номера характ. точек</b>	<b>Категория земель</b>	<b>Наименование объекта (вид аренды)</b>	<b>Разрешенное использование</b>	<b>Сведения о правах и землепользователях</b>	<b>Площадь, м<sup>2</sup></b>	<b>Способ образования</b>
1	73:15:030601:487	:487:ЗУ1	1-4	Земли с/х назначения	Обустройство Сулакского нефтяного месторождения (долгосрочная)	Для с/х производства	Абушаев Фярит Абдулхайевич	278	Образование земельного участка в результате раздела
2	73:15:030601:489	:489:ЗУ1	5, 6, 7, 3, 2, 1	Земли с/х назначения	Обустройство Сулакского нефтяного месторождения (долгосрочная)	Для с/х производства	ОДС (аренда Абушаев Фярит Абдулхайевич)	3321	Образование земельного участка в результате раздела
3	73:15:030601:489	:489:ЗУ2	7-18	Земли с/х назначения	Обустройство Сулакского нефтяного месторождения (долгосрочная)	Для с/х производства	ОДС (аренда Абушаев Фярит Абдулхайевич)	404	Образование земельного участка в результате раздела
4	73:15:030601:491	:491:ЗУ1	19, 21, 20, 10, 9, 8, 13, 12, 22, 23, 14, 16, 15, 17	Земли с/х назначения	Обустройство Сулакского нефтяного месторождения (долгосрочная)	Для с/х производства	ОДС (аренда Абушаев Фярит Абдулхайевич)	244	Образование земельного участка в результате раздела
5	73:15:030601:487	:487:ЗУ2	15, 14, 25, 26	Земли с/х назначения	Обустройство Сулакского нефтяного месторождения (долгосрочная)	Для с/х производства	Абушаев Фярит Абдулхайевич	18	Образование земельного участка в результате раздела

6	73:15:030601:488	:488:ЗУ1	14, 24, 27, 28, 25, 17, 15, 26, 29	Земли с/х назначения	Обустройство Сулакского нефтяного месторождения (долгосрочная)	Для с/х производства	Абушаев Фярит Абдулхайевич	38	Образование земельного участка в результате раздела
7	73:15:030601:489	489:ЗУ3	30-33	Земли с/х назначения	Обустройство Сулакского нефтяного месторождения (долгосрочная)	Для с/х производства	ОДС (аренда Абушаев Фярит Абдулхайевич)	3600	Образование земельного участка в результате раздела
8	73:15:030601:491	:491:ЗУ2	34-36	Земли с/х назначения	Обустройство Сулакского нефтяного месторождения (долгосрочная)	Для с/х производства	ОДС (аренда Абушаев Фярит Абдулхайевич)	7	Образование земельного участка в результате раздела
9	73:15:030601:487	487:ЗУ3	37-45	Земли с/х назначения	Обустройство Сулакского нефтяного месторождения (долгосрочная)	Для с/х производства	Абушаев Фярит Абдулхайевич	5405	Образование земельного участка в результате раздела
10	73:15:030601:488	:488:ЗУ2	37-41, 46, 47	Земли с/х назначения	Обустройство Сулакского нефтяного месторождения (долгосрочная)	Для с/х производства	Абушаев Фярит Абдулхайевич	421	Образование земельного участка в результате раздела
11	73:15:030601:489	489:ЗУ4	46, 49, 50, 51, 52, 47, 53, 54, 55, 39, 38	Земли с/х назначения	Обустройство Сулакского нефтяного месторождения (долгосрочная)	Для с/х производства	ОДС (аренда Абушаев Фярит Абдулхайевич)	1771	Образование земельного участка в результате раздела
12	73:15:030601:491	:491:ЗУ3	55, 56, 49, 46, 39, 57, 53, 38, 48	Земли с/х назначения	Обустройство Сулакского нефтяного месторождения (долгосрочная)	Для с/х производства	ОДС (аренда Абушаев Фярит Абдулхайевич)	98	Образование земельного участка в результате раздела

13	73:15:030601:487	487:3У4	58-65	Земли с/х назначения	Обустройство Сулакского нефтяного месторождения (долгосрочная)	Для с/х производства	Абушаев Фярит Абдулхайевич	166	Образование земельного участка в результате раздела
14	73:15:030601:489	489:3У5	66-73	Земли с/х назначения	Обустройство Сулакского нефтяного месторождения (долгосрочная)	Для с/х производства	ОДС (аренда Абушаев Фярит Абдулхайевич)	11353	Образование земельного участка в результате раздела
15	73:15:030601:489	489:3У6	74-77	Земли с/х назначения	Обустройство Сулакского нефтяного месторождения (долгосрочная)	Для с/х производства	ОДС (аренда Абушаев Фярит Абдулхайевич)	4	Образование земельного участка в результате раздела
16	73:15:030601:489	489:3У7	78-88, 84-87, 88-90	Земли с/х назначения	Обустройство Сулакского нефтяного месторождения (долгосрочная)	Для с/х производства	ОДС (аренда Абушаев Фярит Абдулхайевич)	54	Образование земельного участка в результате раздела
17	73:15:030601:491	:491:3У4	82, 81, 91, 92, 93, 89, 88, 94, 95, 87, 86, 96, 97, 98, 99, 79, 78	Земли с/х назначения	Обустройство Сулакского нефтяного месторождения (долгосрочная)	Для с/х производства	ОДС (аренда Абушаев Фярит Абдулхайевич)	530	Образование земельного участка в результате раздела
18	73:15:030601:488	:488:3У3	99-99	Земли с/х назначения	Обустройство Сулакского нефтяного месторождения (долгосрочная)	Для с/х производства	Абушаев Фярит Абдулхайевич	44	Образование земельного участка в результате раздела
19	73:15:030601:489	489:3У8	100-124	Земли с/х назначения	Обустройство Сулакского нефтяного месторождения (долгосрочная)	Для с/х производства	ОДС (аренда Абушаев Фярит Абдулхайевич)	984	Образование земельного участка в результате раздела

20	73:15:030601:491	:491:3У5	116, 115, 125, 126, 122, 121, 127, 128, 112, 111, 129, 113	Земли с/х назначения	Обустройство Сулакского нефтяного месторождения (долгосрочная)	Для с/х производства	ОДС (аренда Абушаев Фярит Абдулхайевич)	167	Образование земельного участка в результате раздела
21	73:15:030601:487	487:3У5	130-133	Земли с/х назначения	Обустройство Сулакского нефтяного месторождения (долгосрочная)	Для с/х производства	Абушаев Фярит Абдулхайевич	1245	Образование земельного участка в результате раздела
22	73:15:030601:489	489:3У9	134-138, 130	Земли с/х назначения	Обустройство Сулакского нефтяного месторождения (долгосрочная)	Для с/х производства	ОДС (аренда Абушаев Фярит Абдулхайевич)	919	Образование земельного участка в результате раздела
23	73:15:030601:489	489:3У10	139-142	Земли с/х назначения	Обустройство Сулакского нефтяного месторождения (долгосрочная)	Для с/х производства	ОДС (аренда Абушаев Фярит Абдулхайевич)	4	Образование земельного участка в результате раздела
24	73:15:030601:489	489:3У11	143-145, 137	Земли с/х назначения	Обустройство Сулакского нефтяного месторождения (долгосрочная)	Для с/х производства	ОДС (аренда Абушаев Фярит Абдулхайевич)	8	Образование земельного участка в результате раздела
25	73:15:030601:491	491:3У6	146, 137, 143, 147	Земли с/х назначения	Обустройство Сулакского нефтяного месторождения (долгосрочная)	Для с/х производства	ОДС (аренда Абушаев Фярит Абдулхайевич)	9	Образование земельного участка в результате раздела
26	73:15:030601:491	491:3У7	148-158	Земли с/х назначения	Обустройство Сулакского нефтяного месторождения (долгосрочная)	Для с/х производства	ОДС (аренда Абушаев Фярит Абдулхайевич)	598	Образование земельного участка в результате раздела

27	73:15:030601	:ЗУ1	159-175, 152, 153	Земли с/х назначения	Обустройство Сулакского нефтяного месторождения (долгосрочная)	Трубопроводный транспорт	Администрация МО "Старокулаткинский район" (земли неразгр.гос.собственности)	358	Образование земельного из земель неразгранич. гос. собственности
28	73:15:030601	:ЗУ2	183-188	Земли с/х назначения	Обустройство Сулакского нефтяного месторождения (долгосрочная)	Трубопроводный транспорт	Администрация МО "Старокулаткинский район" (земли неразгр.гос.собственности)	20	Образование земельного из земель неразгранич. гос. собственности
29	73:15:000000	:ЗУ3	193-195, 196-199, 200-203, 204-207, 208-211, 212-215, 216-219, 220-222	Земли населенных пунктов	Обустройство Сулакского нефтяного месторождения (долгосрочная)	Трубопроводный транспорт	Администрация МО «Старокулаткинский район» (земли неразграниченной гос. собственности)	87	Образование земельного из земель неразгранич. гос. собственности
30	73:15:030601:360	360:ЗУ1	223-226, 227-230, 231-234, 235-238, 239-242, 246-246	Земли с/х назначения	Обустройство Сулакского нефтяного месторождения (долгосрочная)	Для с/х производства	Администрация МО «Старокулаткинский район» (земли неразграниченной гос. собственности)	24	Образование земельного участка в результате раздела
31	73:15:030601:491	491:ЗУ8	293-495, 22-24	Земли с/х назначения	Обустройство Сулакского нефтяного месторождения (долгосрочная)	Для с/х производства	ОДС (аренда Абушаев Фярит Абдулхайевич)	475	Образование земельного участка в результате раздела
32	73:15:030601:488	:488:ЗУ4	351, 496, 27, 24, 497-519	Земли с/х назначения	Обустройство Сулакского нефтяного месторождения (долгосрочная)	Для с/х производства	Абушаев Фярит Абдулхайевич	33	Образование земельного участка в результате раздела
33	73:15:030601:487	:487:ЗУ6	498-501	Земли с/х назначения	Обустройство Сулакского нефтяного месторождения (долгосрочная)	Для с/х производства	Абушаев Фярит Абдулхайевич	19	Образование земельного участка в результате раздела



34	73:15:030601:489	489:3У12	520, 347, 346	Земли с/х назначения	Обустройство Сулакского нефтяного месторождения (долгосрочная)	Для с/х производства	ОДС (аренда Абушаев Фярит Абдулхайевич)	4	Образование земельного участка в результате раздела
35	73:15:030601:491	491:3У9	521-568	Земли с/х назначения	Обустройство Сулакского нефтяного месторождения (долгосрочная)	Для с/х производства	ОДС (аренда Абушаев Фярит Абдулхайевич)	12	Образование земельного участка в результате раздела
36	73:15:030601:488	:488:3У5	569-576	Земли с/х назначения	Обустройство Сулакского нефтяного месторождения (долгосрочная)	Для с/х производства	ОДС (аренда Абушаев Фярит Абдулхайевич)	2	Образование земельного участка в результате раздела
37	73:15:000000	:3У4	577-588, 193-195, 220-222, 216-219, 196-199, 212-215, 200-203, 204-207, 208-211	Земли населенных пунктов	Обустройство Сулакского нефтяного месторождения (краткосрочная)	Трубопроводный транспорт	Администрация МО «Старокулаткинский район» (земли неразграниченной гос. собственности)	2800	Образование земельного из земель неразгранич. гос. собственности
38	73:15:030601	:3У5	153, 172, 171, 170, 169, 168, 184, 183, 188, 187, 816, 817, 818, 819, 815, 820, 821, 822, 823, 824, 825, 722, 153, 826, 827, 829, 830, 162, 161, 160, 159, 175, 174, 173, 152, 734, 733, 828, 826	Земли с/х назначения	Обустройство Сулакского нефтяного месторождения (краткосрочная)	Трубопроводный транспорт	Администрация МО «Старокулаткинский район» (земли неразграниченной гос. собственности)	1264	Образование земельного из земель неразгранич. гос. собственности

39	73:15:030601:503	:503:ЗУ1	247-249, 250-253, 254-257, 258-261, 262-265, 266-269, 270-273, 274-277, 278-281, 282-285, 286-288, 290-292	Земли с/х назначения	Обустройство Сулакского нефтяного месторождения (долгосрочная)	Для с/х производства	Бахтиева Зайтюня Мунировна	145	Образование земельного участка в результате раздела
----	------------------	----------	--	----------------------	--	----------------------	----------------------------	-----	---

- Проектом не предусмотрено образование земельных участков, которые будут отнесены к территориям общего пользования или имуществу общего пользования;
- Проектом не предусмотрено образование земельных участков в отношении которых предполагается резервирование и (или) изъятие для государственных или муниципальных нужд;

Общая площадь образуемых земельных участков : 36933 м<sup>2</sup>

## ПЕРЕЧЕНЬ КООРДИНАТ ХАРАКТЕРНЫХ ТОЧЕК ОБРАЗУЕМЫХ ЗЕМЕЛЬНЫХ УЧАСТКОВ

Сведения о границах территории, в отношении которой утвержден проект межевания, содержащие перечень координат характерных точек этих границ в системе координат, используемой для ведения ЕГРН приведены в таблице «Ведомость координат поворотных точек границ формируемых земельных участков и частей земельных участков, отображенных на плане межевания».

### ВЕДОМОСТЬ КООРДИНАТ ПОВОРОТНЫХ ТОЧЕК ГРАНИЦ ФОРМИРУЕМЫХ ЗЕМЕЛЬНЫХ УЧАСТКОВ И ЧАСТЕЙ ЗЕМЕЛЬНЫХ УЧАСТКОВ

Условный номер земельного участка :487:ЗУ1		
Площадь земельного участка 278 м <sup>2</sup>		
Обозначение характерных точек границ	Координаты, м	
	X	Y
1	2	3
1	324572,88	2201153,79
2	324569,77	2201194,24
3	324570,06	2201212,72
4	324562,19	2201155,26
1	324572,88	2201153,79
Условный номер земельного участка :489:ЗУ1		
Площадь земельного участка 3321 м <sup>2</sup>		
Обозначение характерных точек границ	Координаты, м	
	X	Y
1	2	3
5	324621,63	2201147,10
6	324629,77	2201206,55
7	324570,33	2201214,70
3	324570,06	2201212,72
2	324569,77	2201194,24
1	324572,88	2201153,79
5	324621,63	2201147,10
Условный номер земельного участка :489:ЗУ2		
Площадь земельного участка 404 м <sup>2</sup>		
Обозначение характерных точек границ	Координаты, м	
	X	Y
1	2	3
8	324586,68	2201214,18
9	324584,12	2201248,24

1	2	3
10	324574,08	2201247,49
11	324573,97	2201246,53
12	324573,93	2201246,21
13	324576,06	2201217,78
14	324570,29	2201227,99
15	324570,17	2201220,05
16	324572,78	2201215,42
17	324570,10	2201215,62
7	324570,33	2201214,70
18	324586,48	2201212,48
8	324586,68	2201214,18

Условный номер земельного участка :491:ЗУ1

Площадь земельного участка 244 м<sup>2</sup>

Обозначение характерных точек границ	Координаты, м	
	X	Y
1	2	3
:491:ЗУ1(1)		
19	324587,11	2201217,44
20	324591,21	2201249,34
21	324574,44	2201250,44
10	324574,08	2201247,49
9	324584,12	2201248,24
8	324586,68	2201214,18
19	324587,11	2201217,44
:491:ЗУ1(2)		
13	324576,06	2201217,78
12	324573,93	2201246,21
22	324573,62	2201243,76
23	324573,36	2201241,52
24	324570,51	2201241,85
14	324570,29	2201227,99
13	324576,06	2201217,78
:491:ЗУ1(3)		
16	324572,78	2201215,42
15	324570,17	2201220,05
17	324570,10	2201215,62
16	324572,78	2201215,42

Условный номер земельного участка :487:ЗУ2

Площадь земельного участка 18 м<sup>2</sup>

Обозначение характерных точек границ	Координаты, м	
	X	Y
1	2	3
15	324570,17	2201220,05
14	324570,29	2201227,99
25	324567,70	2201232,57
26	324568,43	2201223,13
15	324570,17	2201220,05

Условный номер земельного участка :488:ЗУ1

Площадь земельного участка 38 м<sup>2</sup>

Обозначение характерных точек границ	Координаты, м	
	X	Y
1	2	3
:488:ЗУ1(1)		
14	324570,29	2201227,99
24	324570,51	2201241,85
27	324567,40	2201242,22
28	324567,40	2201236,52
25	324567,70	2201232,57
14	324570,29	2201227,99
:488:ЗУ1(2)		
17	324570,10	2201215,62
15	324570,17	2201220,05
26	324568,43	2201223,13
29	324568,44	2201222,96
17	324570,10	2201215,62

Условный номер земельного участка :489:ЗУ3

Площадь земельного участка 3600 м<sup>2</sup>

Обозначение характерных точек границ	Координаты, м	
	X	Y
1	2	3
30	324734,78	2201616,16
31	324757,45	2201671,72
32	324701,90	2201694,39
33	324679,23	2201638,83
30	324734,78	2201616,16

Условный номер земельного участка :491:ЗУ2

Площадь земельного участка 7 м<sup>2</sup>

Обозначение характерных точек границ	Координаты, м	
	X	Y
1	2	3
34	324682,40	2201646,60
35	324684,22	2201651,06
36	324680,88	2201650,26
34	324682,40	2201646,60

Условный номер земельного участка :487:ЗУ3

Площадь земельного участка 5405 м<sup>2</sup>

Обозначение характерных точек границ	Координаты, м	
	X	Y
1	2	3

Проект планировки

Проект межевания территории

Лист

22

1	2	3
37	324680,60	2201762,52
38	324691,43	2201784,46
39	324694,06	2201821,42
40	324618,67	2201824,58
41	324616,60	2201812,06
42	324616,61	2201796,41
43	324613,23	2201791,05
44	324613,10	2201749,15
45	324672,58	2201749,15
37	324680,60	2201762,52

Условный номер земельного участка :488:3У2

Площадь земельного участка 421 м<sup>2</sup>

Обозначение характерных точек границ	Координаты, м	
	X	Y
1	2	3
:488:3У2(1)		
39	324694,06	2201821,42
46	324694,57	2201828,60
47	324616,58	2201827,44
41	324616,60	2201812,06
40	324618,67	2201824,58
39	324694,06	2201821,42
:488:3У2(2)		
37	324680,60	2201762,52
48	324691,12	2201780,04
38	324691,43	2201784,46
37	324680,60	2201762,52

Условный номер земельного участка :489:3У4

Площадь земельного участка 1771 м<sup>2</sup>

Обозначение характерных точек границ	Координаты, м	
	X	Y
1	2	3
:489:3У4(1)		
46	324694,57	2201828,60
49	324696,96	2201851,13
50	324636,15	2201851,15
51	324636,25	2201840,82
52	324616,57	2201840,86
47	324616,58	2201827,44
46	324694,57	2201828,60
:489:3У4(2)		
53	324697,60	2201796,97
54	324697,78	2201818,88
55	324697,76	2201821,26
39	324694,06	2201821,42
38	324691,43	2201784,46
53	324697,60	2201796,97

Условный номер земельного участка :491:3У3

Площадь земельного участка 98 м<sup>2</sup>

Обозначение характерных точек границ	Координаты, м	
	X	Y
1	2	3
:491:3У3(1)		
55	324697,76	2201821,26
56	324697,53	2201851,13
49	324696,96	2201851,13
46	324694,57	2201828,60
39	324694,06	2201821,42
55	324697,76	2201821,26
:491:3У3(2)		
57	324697,55	2201790,76
53	324697,60	2201796,97
38	324691,43	2201784,46
48	324691,12	2201780,04
57	324697,55	2201790,76

Условный номер земельного участка :487:3У4

Площадь земельного участка 166 м<sup>2</sup>

Обозначение характерных точек границ	Координаты, м	
	X	Y
1	2	3
58	324600,33	2201765,11
59	324604,81	2201773,06
60	324608,99	2201775,39
61	324613,18	2201775,93
62	324613,20	2201782,62
63	324608,94	2201782,92
64	324604,75	2201784,79
65	324599,38	2201792,30
58	324600,33	2201765,11

Условный номер земельного участка :489:3У5

Площадь земельного участка 11353 м<sup>2</sup>

Обозначение характерных точек границ	Координаты, м	
	X	Y
1	2	3
66	324698,10	2201861,91
67	324698,10	2201925,07
68	324678,25	2201925,07
69	324678,25	2201989,05
70	324605,98	2201989,42
71	324605,98	2201893,05
72	324605,98	2201851,90
73	324693,10	2201851,90
66	324698,10	2201861,91

Проект планировки

Проект межевания территории

Лист

24

Условный номер земельного участка :489:ЗУ6

Площадь земельного участка 4 м<sup>2</sup>

Обозначение характерных точек границ	Координаты, м	
	X	Y
1	2	3
74	324709,08	2202011,74
75	324711,08	2202011,74
76	324711,08	2202013,74
77	324709,08	2202013,74
74	324709,08	2202011,74

Условный номер земельного участка :489:ЗУ7

Площадь земельного участка 54 м<sup>2</sup>

Обозначение характерных точек границ	Координаты, м	
	X	Y
1	2	3
:489:ЗУ7(1)		
78	324581,84	2201892,33
79	324581,97	2201900,13
80	324578,96	2201900,14
81	324577,97	2201900,14
82	324577,84	2201892,32
83	324578,96	2201892,32
78	324581,84	2201892,33
:489:ЗУ7(2)		
84	324605,98	2201892,35
85	324605,98	2201900,11
86	324603,36	2201900,12
87	324603,22	2201892,35
84	324605,98	2201892,35
:489:ЗУ7(3)		
88	324540,98	2201881,43
89	324539,98	2201882,62
90	324539,86	2201879,52
88	324540,98	2201881,43

Условный номер земельного участка :491:ЗУ4

Площадь земельного участка 530 м<sup>2</sup>

Обозначение характерных точек границ	Координаты, м	
	X	Y
1	2	3
:491:ЗУ4(1)		
82	324577,84	2201892,32
81	324577,97	2201900,14
91	324553,81	2201900,15
92	324546,13	2201903,90
93	324541,21	2201914,05
89	324539,98	2201882,62

Проект планировки

Проект межевания территории

Лист

25



1	2	3
88	324540,98	2201881,43
94	324545,43	2201888,92
95	324552,83	2201892,29
82	324577,84	2201892,32
:491:3У4(2)		
87	324603,22	2201892,35
86	324603,36	2201900,12
96	324588,94	2201900,13
97	324589,03	2201892,33
87	324603,22	2201892,35
:491:3У4(3)		
98	324583,38	2201892,33
99	324583,37	2201900,13
79	324581,97	2201900,13
78	324581,84	2201892,33
98	324583,38	2201892,33

Условный номер земельного участка :488:3У3

Площадь земельного участка 44 м<sup>2</sup>

Обозначение характерных точек границ	Координаты, м	
	X	Y
1	2	3
97	324589,03	2201892,33
96	324588,94	2201900,13
99	324583,37	2201900,13
98	324583,38	2201892,33
97	324589,03	2201892,33

Условный номер земельного участка :489:3У8

Площадь земельного участка 984 м<sup>2</sup>

Обозначение характерных точек границ	Координаты, м	
	X	Y
1	2	3
:489:3У8(1)		
100	324564,04	2201729,23
101	324564,63	2201742,01
102	324556,42	2201742,04
103	324556,35	2201746,75
104	324559,84	2201750,33
105	324567,66	2201750,43
106	324567,59	2201767,51
107	324568,14	2201775,78
108	324560,94	2201775,90
109	324553,44	2201775,62
110	324553,71	2201768,12
111	324552,34	2201768,15
112	324552,38	2201767,59
113	324546,55	2201767,79
114	324546,30	2201756,44
115	324543,04	2201756,65

Проект планировки

Проект межевания территории

Лист

1	2	3
116	324542,08	2201728,70
117	324542,36	2201728,71
118	324542,57	2201723,29
119	324551,57	2201723,52
120	324551,86	2201728,94
100	324564,04	2201729,23
:489:3У8(2)		
121	324536,32	2201742,69
122	324536,16	2201762,27
123	324535,11	2201764,13
124	324535,32	2201742,66
121	324536,32	2201742,69

Условный номер земельного участка :491:3У5

Площадь земельного участка 167 м<sup>2</sup>

Обозначение характерных точек границ	Координаты, м	
	X	Y
1	2	3
:491:3У5(1)		
116	324542,08	2201728,70
115	324543,04	2201756,65
125	324542,39	2201756,69
126	324537,75	2201759,47
122	324536,16	2201762,27
121	324536,32	2201742,69
127	324538,25	2201742,74
128	324537,97	2201728,58
116	324542,08	2201728,70
:491:3У5(2)		
112	324552,38	2201767,59
111	324552,34	2201768,15
129	324546,56	2201768,26
113	324546,55	2201767,79
112	324552,38	2201767,59

Условный номер земельного участка :487:3У5

Площадь земельного участка 1245 м<sup>2</sup>

Обозначение характерных точек границ	Координаты, м	
	X	Y
1	2	3
130	324717,60	2202703,34
131	324718,56	2202730,13
132	324666,59	2202730,43
133	324673,88	2202705,03
130	324717,60	2202703,34

Условный номер земельного участка :489:ЗУ9

Площадь земельного участка 919 м<sup>2</sup>

Обозначение характерных точек границ	Координаты, м	
	X	Y
1	2	3
134	324717,22	2202692,66
130	324717,60	2202703,34
133	324673,88	2202705,03
132	324666,59	2202730,43
135	324660,80	2202730,47
136	324660,62	2202726,07
137	324660,48	2202721,66
138	324659,46	2202693,00
134	324717,22	2202692,66

Условный номер земельного участка :489:ЗУ10

Площадь земельного участка 4 м<sup>2</sup>

Обозначение характерных точек границ	Координаты, м	
	X	Y
1	2	3
139	324695,36	2202668,41
140	324696,02	2202670,30
141	324694,13	2202670,95
142	324693,47	2202669,06
139	324695,36	2202668,41

Условный номер земельного участка :489:ЗУ11

Площадь земельного участка 8 м<sup>2</sup>

Обозначение характерных точек границ	Координаты, м	
	X	Y
1	2	3
143	324657,23	2202721,09
137	324660,48	2202721,66
144	324660,56	2202724,13
145	324656,97	2202723,34
143	324657,23	2202721,09

Условный номер земельного участка :491:ЗУ6

Площадь земельного участка 9 м<sup>2</sup>

Обозначение характерных точек границ	Координаты, м	
	X	Y
1	2	3
146	324660,33	2202717,36
137	324660,48	2202721,66
143	324657,23	2202721,09

Проект планировки

Проект межевания территории

Лист

28

1	2	3
147	324657,42	2202719,34
146	324660,33	2202717,36

Условный номер земельного участка :491:ЗУ7

Площадь земельного участка 598 м<sup>2</sup>

Обозначение характерных точек границ	Координаты, м	
	X	Y
1	2	3
148	324536,32	2204150,96
149	324532,56	2204186,39
150	324532,00	2204193,82
151	324531,89	2204201,19
152	324532,12	2204206,06
153	324522,77	2204213,93
154	324522,27	2204209,33
155	324521,89	2204201,36
156	324522,01	2204193,37
157	324522,60	2204185,49
158	324526,38	2204149,90
148	324536,32	2204150,96

Условный номер земельного участка :ЗУ1

Площадь земельного участка 358 м<sup>2</sup>

Обозначение характерных точек границ	Координаты, м	
	X	Y
1	2	3
159	324534,80	2204223,08
160	324537,58	2204229,81
161	324542,79	2204238,75
162	324545,70	2204239,70
163	324543,18	2204239,82
164	324541,59	2204237,36
165	324526,10	2204239,95
166	324525,26	2204243,18
167	324524,26	2204244,16
168	324522,25	2204244,47
169	324524,73	2204238,06
170	324525,22	2204230,70
171	324524,47	2204225,10
172	324523,13	2204217,27
153	324522,77	2204213,93
152	324532,12	2204206,06
173	324532,24	2204208,56
174	324533,04	2204215,88
175	324534,03	2204221,67
159	324534,80	2204223,08

Условный номер земельного участка :1/чзу1

Площадь земельного участка 326 м<sup>2</sup>

Обозначение характерных точек границ	Координаты, м	
	X	Y
1	2	3
164	324541,59	2204237,36
163	324543,18	2204239,82
162	324545,70	2204239,70
176	324550,69	2204241,33
177	324557,25	2204244,80
178	324511,80	2204254,06
179	324516,60	2204248,19
180	324518,35	2204247,06
181	324520,04	2204245,97
182	324522,21	2204244,58
168	324522,25	2204244,47
167	324524,26	2204244,16
166	324525,26	2204243,18
165	324526,10	2204239,95
164	324541,59	2204237,36

Условный номер земельного участка :3У2

Площадь земельного участка 20 м<sup>2</sup>

Обозначение характерных точек границ	Координаты, м	
	X	Y
1	2	3
183	324519,70	2204243,87
184	324519,86	2204244,84
185	324510,59	2204246,27
186	324482,59	2204251,66
187	324480,91	2204251,95
188	324509,54	2204245,74
183	324519,70	2204243,87

Условный номер земельного участка :1/чзу2

Площадь земельного участка 232 м<sup>2</sup>

Обозначение характерных точек границ	Координаты, м	
	X	Y
1	2	3
184	324519,86	2204244,84
181	324520,04	2204245,97
180	324518,35	2204247,06
189	324512,97	2204248,33
190	324510,66	2204248,88
191	324411,29	2204268,18
192	324411,09	2204267,11
187	324480,91	2204251,95
186	324482,59	2204251,66

Проект планировки

Проект межевания территории

Лист

30

1	2	3
185	324510,59	2204246,27
184	324519,86	2204244,84
<b>Условный номер земельного участка :ЗУЗ</b>		
<b>Площадь земельного участка 87 м<sup>2</sup></b>		
Обозначение характерных точек границ	Координаты, м	
	X	Y
1	2	3
<b>:ЗУЗ(1)</b>		
193	324602,63	2200004,76
194	324608,59	2200008,98
195	324604,31	2200015,01
193	324602,63	2200004,76
<b>:ЗУЗ(2)</b>		
196	324592,42	2199963,62
197	324590,52	2199964,24
198	324589,90	2199962,34
199	324591,80	2199961,73
196	324592,42	2199963,62
<b>:ЗУЗ(3)</b>		
200	324607,19	2200060,58
201	324605,20	2200060,66
202	324605,12	2200058,66
203	324607,11	2200058,59
200	324607,19	2200060,58
<b>:ЗУЗ(4)</b>		
204	324607,77	2200110,60
205	324605,78	2200110,68
206	324605,70	2200108,69
207	324607,69	2200108,61
204	324607,77	2200110,60
<b>:ЗУЗ(5)</b>		
208	324608,53	2200160,59
209	324606,54	2200160,67
210	324606,46	2200158,68
211	324608,45	2200158,61
208	324608,53	2200160,59
<b>:ЗУЗ(6)</b>		
212	324609,21	2200210,73
213	324607,21	2200210,81
214	324607,14	2200208,81
215	324609,13	2200208,74
212	324609,21	2200210,73
<b>:ЗУЗ(7)</b>		
216	324588,79	2199900,69
217	324586,65	2199906,30
218	324584,55	2199905,49
219	324586,69	2199899,88
216	324588,79	2199900,69
<b>:ЗУЗ(8)</b>		
220	324582,48	2199919,49
221	324581,65	2199929,84

1	2	3
222	324576,88	2199924,32
220	324582,48	2199919,49
<b>Условный номер земельного участка :360:ЗУ1</b>		
<b>Площадь земельного участка 24 м<sup>2</sup></b>		
Обозначение характерных точек границ	Координаты, м	
	X	Y
1	2	3
<b>:360:ЗУ1(1)</b>		
223	324611,22	2200358,58
224	324611,30	2200360,57
225	324609,30	2200360,65
226	324609,23	2200358,65
223	324611,22	2200358,58
<b>:360:ЗУ1(2)</b>		
227	324611,89	2200408,58
228	324611,97	2200410,56
229	324609,97	2200410,64
230	324609,90	2200408,65
227	324611,89	2200408,58
<b>:360:ЗУ1(3)</b>		
231	324612,64	2200460,40
232	324610,65	2200460,48
233	324610,57	2200458,49
234	324612,56	2200458,42
231	324612,64	2200460,40
<b>:360:ЗУ1(4)</b>		
235	324613,02	2200498,47
236	324613,10	2200500,45
237	324611,10	2200500,53
238	324611,03	2200498,54
235	324613,02	2200498,47
<b>:360:ЗУ1(5)</b>		
239	324609,88	2200260,73
240	324607,88	2200260,80
241	324607,81	2200258,82
242	324609,80	2200258,75
239	324609,88	2200260,73
<b>:360:ЗУ1(6)</b>		
243	324610,55	2200308,59
244	324610,63	2200310,57
245	324608,63	2200310,65
246	324608,56	2200308,66
243	324610,55	2200308,59

<b>Условный номер земельного участка :503:ЗУ1</b>		
<b>Площадь земельного участка 145 м<sup>2</sup></b>		
Обозначение характерных точек границ	Координаты, м	
	X	Y
1	2	3

<b>Проект планировки</b>	<b>Проект межевания территории</b>	<b>Лист</b>
		32

1	2	3
:503:3Y1(1)		
247	324614,57	2200693,38
248	324617,89	2200699,88
249	324611,31	2200703,25
247	324614,57	2200693,38
:503:3Y1(2)		
250	324613,52	2200538,57
251	324613,60	2200540,55
252	324611,60	2200540,62
253	324611,53	2200538,63
250	324613,52	2200538,57
:503:3Y1(3)		
254	324614,01	2200574,05
255	324612,01	2200574,08
256	324611,92	2200567,83
257	324613,92	2200567,80
254	324614,01	2200574,05
:503:3Y1(4)		
258	324623,30	2200571,87
259	324623,33	2200573,88
260	324617,08	2200573,97
261	324617,05	2200571,97
258	324623,30	2200571,87
:503:3Y1(5)		
262	324609,05	2200572,04
263	324609,08	2200574,04
264	324602,83	2200574,13
265	324602,80	2200572,13
262	324609,05	2200572,04
:503:3Y1(6)		
266	324624,70	2200674,66
267	324624,73	2200676,67
268	324618,48	2200676,75
269	324618,45	2200674,75
266	324624,70	2200674,66
:503:3Y1(7)		
270	324615,44	2200674,75
271	324615,53	2200681,01
272	324613,53	2200681,04
273	324613,44	2200674,78
270	324615,44	2200674,75
:503:3Y1(8)		
274	324610,44	2200674,82
275	324610,47	2200676,83
276	324604,22	2200676,92
277	324604,19	2200674,92
274	324610,44	2200674,82
:503:3Y1(9)		
278	324597,57	2200739,45
279	324596,69	2200741,25
280	324594,89	2200740,36
281	324595,78	2200738,57
278	324597,57	2200739,45
:503:3Y1(10)		



1	2	3
282	324577,31	2200779,60
283	324579,09	2200780,48
284	324578,21	2200782,28
285	324576,42	2200781,38
282	324577,31	2200779,60
:503:3У1(11)		
286	324560,51	2200821,50
287	324559,63	2200823,29
288	324557,83	2200822,40
289	324558,72	2200820,62
286	324560,51	2200821,50
:503:3У1(12)		
290	324543,28	2200857,33
291	324542,78	2200864,61
292	324535,41	2200864,12
290	324543,28	2200857,33

Условный номер земельного участка :491:3У8

Площадь земельного участка 475 м<sup>2</sup>

Обозначение характерных точек границ	Координаты, м	
	X	Y
1	2	3
:491:3У8(1)		
293	324612,12	2202420,81
294	324614,21	2202431,08
295	324608,03	2202427,00
293	324612,12	2202420,81
:491:3У8(2)		
296	324622,35	2201727,63
297	324615,63	2201730,77
298	324619,21	2201720,91
296	324622,35	2201727,63
:491:3У8(3)		
299	324613,29	2201665,30
300	324606,94	2201673,65
301	324605,94	2201666,31
299	324613,29	2201665,30
:491:3У8(4)		
302	324604,23	2202251,08
303	324603,66	2202258,46
304	324596,96	2202250,50
302	324604,23	2202251,08
:491:3У8(5)		
305	324455,19	2200941,51
306	324452,45	2200951,55
307	324448,80	2200945,22
305	324455,19	2200941,51
:491:3У8(6)		
308	324563,80	2202252,24
309	324557,30	2202255,57
310	324553,92	2202249,00
308	324563,80	2202252,24

Проект планировки

Проект межевания территории

Лист

1	2	3
:491:3Y8(7)		
311	324523,25	2202211,62
312	324527,95	2202220,90
313	324521,00	2202218,66
311	324523,25	2202211,62
:491:3Y8(8)		
314	324494,98	2200880,43
315	324485,38	2200876,41
316	324492,13	2200873,61
314	324494,98	2200880,43
:491:3Y8(9)		
317	324692,48	2202659,08
318	324694,37	2202664,77
319	324692,23	2202665,49
320	324690,34	2202659,79
317	324692,48	2202659,08
:491:3Y8(10)		
321	324517,98	2201822,63
322	324517,99	2201824,88
323	324511,99	2201824,90
324	324511,99	2201822,64
321	324517,98	2201822,63
:491:3Y8(11)		
325	324613,02	2201689,01
326	324607,11	2201690,09
327	324606,71	2201687,87
328	324612,60	2201686,79
325	324613,02	2201689,01
:491:3Y8(12)		
329	324479,36	2201252,53
330	324479,55	2201254,78
331	324473,56	2201255,25
332	324473,39	2201253,00
329	324479,36	2201252,53
:491:3Y8(13)		
333	324511,52	2201736,18
334	324505,51	2201736,19
335	324505,51	2201733,93
336	324506,34	2201733,93
337	324511,50	2201733,93
333	324511,52	2201736,18
:491:3Y8(14)		
338	324507,89	2201246,69
339	324508,45	2201252,67
340	324506,21	2201252,87
341	324505,65	2201246,91
338	324507,89	2201246,69
:491:3Y8(15)		
342	324554,24	2201821,84
343	324554,37	2201827,84
344	324552,12	2201827,88
345	324551,99	2201821,90
342	324554,24	2201821,84
:491:3Y8(16)		

1	2	3
346	324688,77	2201662,22
347	324684,07	2201663,86
348	324683,17	2201663,89
349	324683,12	2201661,89
350	324688,57	2201661,74
346	324688,77	2201662,22
:491:3Y8(17)		
22	324573,62	2201243,76
351	324570,54	2201244,11
24	324570,51	2201241,85
23	324573,36	2201241,52
22	324573,62	2201243,76
:491:3Y8(18)		
352	324628,08	2202472,31
353	324628,94	2202474,66
354	324627,06	2202475,35
355	324626,20	2202473,00
352	324628,08	2202472,31
:491:3Y8(19)		
356	324668,45	2202589,65
357	324666,57	2202590,34
358	324665,71	2202587,99
359	324667,59	2202587,30
356	324668,45	2202589,65
:491:3Y8(20)		
360	324642,19	2202513,00
361	324640,31	2202513,69
362	324639,45	2202511,34
363	324641,33	2202510,65
360	324642,19	2202513,00
:491:3Y8(21)		
364	324654,41	2202548,92
365	324655,27	2202551,27
366	324653,39	2202551,95
367	324652,53	2202549,61
364	324654,41	2202548,92
:491:3Y8(22)		
368	324680,69	2202625,65
369	324681,55	2202627,99
370	324679,67	2202628,68
371	324678,81	2202626,33
368	324680,69	2202625,65
:491:3Y8(23)		
372	324502,21	2201611,97
373	324502,41	2201613,95
374	324500,42	2201614,15
375	324500,22	2201612,16
372	324502,21	2201611,97
:491:3Y8(24)		
376	324471,27	2200908,57
377	324473,01	2200909,56
378	324472,03	2200911,30
379	324470,29	2200910,31
376	324471,27	2200908,57

1	2	3
:491:3Y8(25)		
380	324493,45	2201494,06
381	324491,46	2201494,26
382	324491,27	2201492,26
383	324493,26	2201492,07
380	324493,45	2201494,06
:491:3Y8(26)		
384	324478,56	2201294,88
385	324476,57	2201295,08
386	324476,38	2201293,08
387	324478,37	2201292,89
384	324478,56	2201294,88
:491:3Y8(27)		
388	324490,50	2201454,43
389	324488,51	2201454,63
390	324488,31	2201452,63
391	324490,30	2201452,44
388	324490,50	2201454,43
:491:3Y8(28)		
392	324505,27	2201651,91
393	324505,46	2201653,90
394	324503,47	2201654,10
395	324503,28	2201652,10
392	324505,27	2201651,91
:491:3Y8(29)		
396	324512,97	2201790,21
397	324512,97	2201792,20
398	324510,97	2201792,22
399	324510,97	2201790,21
396	324512,97	2201790,21
:491:3Y8(30)		
400	324520,45	2202066,17
401	324520,45	2202068,17
402	324518,45	2202068,18
403	324518,45	2202066,17
400	324520,45	2202066,17
:491:3Y8(31)		
404	324508,45	2201693,69
405	324506,46	2201693,90
406	324506,26	2201691,90
407	324508,25	2201691,71
404	324508,45	2201693,69
:491:3Y8(32)		
408	324462,25	2201076,61
409	324462,44	2201078,59
410	324460,45	2201078,80
411	324460,26	2201076,80
408	324462,25	2201076,61
:491:3Y8(33)		
412	324481,39	2201332,75
413	324481,59	2201334,74
414	324479,60	2201334,94
415	324479,40	2201332,94
412	324481,39	2201332,75

1	2	3
:491:3Y8(34)		
416	324487,47	2201414,49
417	324485,48	2201414,69
418	324485,29	2201412,69
419	324487,28	2201412,50
416	324487,47	2201414,49
:491:3Y8(35)		
420	324496,25	2201532,13
421	324496,45	2201534,11
422	324494,46	2201534,31
423	324494,26	2201532,31
420	324496,25	2201532,13
:491:3Y8(36)		
424	324468,70	2201164,33
425	324468,90	2201166,31
426	324466,91	2201166,52
427	324466,71	2201164,52
424	324468,70	2201164,33
:491:3Y8(37)		
428	324465,59	2201122,44
429	324463,60	2201122,65
430	324463,40	2201120,65
431	324465,39	2201120,46
428	324465,59	2201122,44
:491:3Y8(38)		
432	324471,98	2201208,24
433	324472,17	2201210,22
434	324470,18	2201210,42
435	324469,99	2201208,42
432	324471,98	2201208,24
:491:3Y8(39)		
436	324499,27	2201572,06
437	324499,46	2201574,05
438	324497,47	2201574,25
439	324497,28	2201572,25
436	324499,27	2201572,06
:491:3Y8(40)		
440	324455,86	2200990,82
441	324453,87	2200991,02
442	324453,67	2200989,03
443	324455,66	2200988,84
440	324455,86	2200990,82
:491:3Y8(41)		
444	324484,53	2201374,56
445	324482,54	2201374,76
446	324482,34	2201372,77
447	324484,33	2201372,58
444	324484,53	2201374,56
:491:3Y8(42)		
448	324458,97	2201032,71
449	324459,17	2201034,69
450	324457,18	2201034,89
451	324456,98	2201032,90
448	324458,97	2201032,71

1	2	3
:491:3Y8(43)		
452	324516,45	2201916,17
453	324516,46	2201918,16
454	324514,46	2201918,17
455	324514,45	2201916,17
452	324516,45	2201916,17
:491:3Y8(44)		
456	324521,75	2202118,14
457	324519,75	2202118,15
458	324519,74	2202116,15
459	324521,74	2202116,15
456	324521,75	2202118,14
:491:3Y8(45)		
460	324512,31	2201766,21
461	324512,32	2201768,20
462	324510,32	2201768,21
463	324510,31	2201766,21
460	324512,31	2201766,21
:491:3Y8(46)		
464	324517,54	2201968,13
465	324515,54	2201968,15
466	324515,54	2201966,15
467	324517,54	2201966,15
464	324517,54	2201968,13
:491:3Y8(47)		
468	324518,93	2202018,12
469	324516,93	2202018,13
470	324516,92	2202016,13
471	324518,92	2202016,13
468	324518,93	2202018,12
:491:3Y8(48)		
472	324523,07	2202166,00
473	324523,07	2202167,98
474	324521,07	2202168,00
475	324521,07	2202166,00
472	324523,07	2202166,00
:491:3Y8(49)		
476	324605,44	2202295,52
477	324605,44	2202297,50
478	324603,44	2202297,52
479	324603,44	2202295,52
476	324605,44	2202295,52
:491:3Y8(50)		
480	324607,70	2202339,60
481	324607,70	2202341,59
482	324605,70	2202341,60
483	324605,70	2202339,60
480	324607,70	2202339,60
:491:3Y8(51)		
484	324662,45	2201663,46
485	324662,69	2201665,44
486	324660,70	2201665,67
487	324660,47	2201663,69
484	324662,45	2201663,46

1	2	3
:491:3У8(52)		
488	324514,93	2201868,11
489	324512,93	2201868,13
490	324512,93	2201866,12
491	324514,93	2201866,12
488	324514,93	2201868,11
:491:3У8(53)		
492	324635,52	2201665,36
493	324635,75	2201667,34
494	324633,76	2201667,57
495	324633,53	2201665,59
492	324635,52	2201665,36

Условный номер земельного участка :488:3У4

Площадь земельного участка 33 м<sup>2</sup>

Обозначение характерных точек границ	Координаты, м	
	X	Y
1	2	3
:488:3У4(1)		
351	324570,54	2201244,11
496	324567,65	2201244,45
27	324567,40	2201242,22
24	324570,51	2201241,85
351	324570,54	2201244,11
:488:3У4(2)		
497	324594,59	2201746,81
498	324592,69	2201750,56
499	324591,47	2201747,83
497	324594,59	2201746,81
:488:3У4(3)		
500	324587,66	2201749,07
501	324590,37	2201755,12
502	324589,84	2201756,17
503	324587,54	2201749,11
500	324587,66	2201749,07
:488:3У4(4)		
504	324590,93	2201785,22
505	324590,93	2201787,72
506	324588,93	2201787,72
507	324588,93	2201785,22
504	324590,93	2201785,22
:488:3У4(5)		
508	324591,53	2201821,66
509	324591,53	2201823,66
510	324589,03	2201823,66
511	324589,03	2201821,66
508	324591,53	2201821,66
:488:3У4(6)		
512	324610,03	2202383,55
513	324610,03	2202385,54
514	324608,03	2202385,55
515	324608,03	2202383,55

Проект планировки

Проект межевания территории

Лист

40

1	2	3
512	324610,03	2202383,55
:488:3У4(7)		
516	324557,59	2201243,71
517	324557,84	2201245,69
518	324555,86	2201245,96
519	324555,61	2201243,96
516	324557,59	2201243,71

Условный номер земельного участка :487:3У6

Площадь земельного участка 19 м<sup>2</sup>

Обозначение характерных точек границ	Координаты, м	
	X	Y
1	2	3
499	324591,47	2201747,83
498	324592,69	2201750,56
501	324590,37	2201755,12
500	324587,66	2201749,07
499	324591,47	2201747,83

Условный номер земельного участка :489:3У12

Площадь земельного участка 4 м<sup>2</sup>

Обозначение характерных точек границ	Координаты, м	
	X	Y
1	2	3
520	324689,38	2201663,73
347	324684,07	2201663,86
346	324688,77	2201662,22
520	324689,38	2201663,73

Условный номер земельного участка :491:3У9

Площадь земельного участка 12 м<sup>2</sup>

Обозначение характерных точек границ	Координаты, м	
	X	Y
1	2	3
:491:3У9(1)		
521	324584,84	2201266,04
522	324585,84	2201266,04
523	324585,84	2201267,04
524	324584,84	2201267,04
521	324584,84	2201266,04
:491:3У9(2)		
525	324587,64	2201583,59
526	324588,64	2201583,59
527	324588,64	2201584,59
528	324587,64	2201584,59
525	324587,64	2201583,59
:491:3У9(3)		



1	2	3
529	324620,88	2202306,91
530	324621,88	2202306,91
531	324621,88	2202307,91
532	324620,88	2202307,91
529	324620,88	2202306,91
:491:3Y9(4)		
533	324579,29	2201464,22
534	324580,29	2201464,22
535	324580,29	2201465,22
536	324579,29	2201465,22
533	324579,29	2201464,22
:491:3Y9(5)		
537	324599,55	2201254,59
538	324600,55	2201254,59
539	324600,55	2201255,59
540	324599,55	2201255,59
537	324599,55	2201254,59
:491:3Y9(6)		
541	324643,88	2201698,71
542	324644,88	2201698,71
543	324644,88	2201699,71
544	324643,88	2201699,71
541	324643,88	2201698,71
:491:3Y9(7)		
545	324610,97	2201717,71
546	324611,97	2201717,71
547	324611,97	2201718,71
548	324610,97	2201718,71
545	324610,97	2201717,71
:491:3Y9(8)		
549	324574,10	2201347,03
550	324575,10	2201347,03
551	324575,10	2201348,03
552	324574,10	2201348,03
549	324574,10	2201347,03
:491:3Y9(9)		
553	324658,24	2202699,84
554	324659,24	2202699,84
555	324659,24	2202700,84
556	324658,24	2202700,84
553	324658,24	2202699,84
:491:3Y9(10)		
557	324596,47	2202074,71
558	324597,47	2202074,71
559	324597,47	2202075,71
560	324596,47	2202075,71
557	324596,47	2202074,71
:491:3Y9(11)		
561	324597,40	2201695,17
562	324598,40	2201695,17
563	324598,40	2201696,17
564	324597,40	2201696,17
561	324597,40	2201695,17
:491:3Y9(12)		

1	2	3
565	324596,47	2201856,53
566	324597,47	2201856,53
567	324597,47	2201857,53
568	324596,47	2201857,53
565	324596,47	2201856,53

Условный номер земельного участка :488:3У5

Площадь земельного участка 2 м<sup>2</sup>

Обозначение характерных точек границ	Координаты, м	
	X	Y
1	2	3
:488:3У5(1)		
569	324610,27	2201755,71
570	324611,27	2201755,71
571	324611,27	2201756,71
572	324610,27	2201756,71
569	324610,27	2201755,71
:488:3У5(2)		
573	324620,88	2202662,49
574	324621,88	2202662,49
575	324621,88	2202663,49
576	324620,88	2202663,49
573	324620,88	2202662,49

Условный номер земельного участка :3У4

Площадь земельного участка 2800 м<sup>2</sup>

Обозначение характерных точек границ	Координаты, м	
	X	Y
1	2	3
577	324609,55	2200008,83
578	324612,74	2200248,03
579	324604,74	2200247,16
580	324601,57	2200010,10
581	324575,04	2199924,62
582	324586,93	2199890,31
583	324594,49	2199892,94
584	324583,46	2199924,76
585	324606,11	2199997,75
586	324605,91	2199998,79
587	324605,84	2200003,66
588	324607,98	2200003,78
577	324609,55	2200008,83
193	324602,63	2200004,76
194	324608,59	2200008,98
195	324604,31	2200015,01
193	324602,63	2200004,76
220	324582,48	2199919,49
221	324581,65	2199929,84
222	324576,88	2199924,32

Проект планировки

Проект межевания территории

Лист

1	2	3
220	324582,48	2199919,49
216	324588,79	2199900,69
217	324586,65	2199906,30
218	324584,55	2199905,49
219	324586,69	2199899,88
216	324588,79	2199900,69
196	324592,42	2199963,62
197	324590,52	2199964,24
198	324589,90	2199962,34
199	324591,80	2199961,73
196	324592,42	2199963,62
212	324609,21	2200210,73
213	324607,21	2200210,81
214	324607,14	2200208,81
215	324609,13	2200208,74
212	324609,21	2200210,73
200	324607,19	2200060,58
201	324605,20	2200060,66
202	324605,12	2200058,66
203	324607,11	2200058,59
200	324607,19	2200060,58
204	324607,77	2200110,60
205	324605,78	2200110,68
206	324605,70	2200108,69
207	324607,69	2200108,61
204	324607,77	2200110,60
208	324608,53	2200160,59
209	324606,54	2200160,67
210	324606,46	2200158,68
211	324608,45	2200158,61
208	324608,53	2200160,59

Условный номер земельного участка :360/чзу1

Площадь земельного участка 2351 м<sup>2</sup>

Обозначение характерных точек границ	Координаты, м	
	X	Y
1	2	3
:360/чзу1(1)		
578	324612,74	2200248,03
589	324616,51	2200530,96
590	324608,41	2200522,83
579	324604,74	2200247,16
578	324612,74	2200248,03
223	324611,22	2200358,58
224	324611,30	2200360,57
225	324609,30	2200360,65
226	324609,23	2200358,65
223	324611,22	2200358,58
239	324609,88	2200260,73
240	324607,88	2200260,80
241	324607,81	2200258,82

Проект планировки

Проект межевания территории

Лист

44

1	2	3
242	324609,80	2200258,75
239	324609,88	2200260,73
243	324610,55	2200308,59
244	324610,63	2200310,57
245	324608,63	2200310,65
246	324608,56	2200308,66
243	324610,55	2200308,59
227	324611,89	2200408,58
228	324611,97	2200410,56
229	324609,97	2200410,64
230	324609,90	2200408,65
227	324611,89	2200408,58
231	324612,64	2200460,40
232	324610,65	2200460,48
233	324610,57	2200458,49
234	324612,56	2200458,42
231	324612,64	2200460,40
235	324613,02	2200498,47
236	324613,10	2200500,45
237	324611,10	2200500,53
238	324611,03	2200498,54
235	324613,02	2200498,47
:360/чзу1(2)		
591	324511,62	2200865,28
592	324511,77	2200873,44
593	324495,16	2200877,11
594	324493,81	2200869,22
591	324511,62	2200865,28

Условный номер земельного участка :503/чзу1

Площадь земельного участка 5792 м<sup>2</sup>

Обозначение характерных точек границ	Координаты, м	
	X	Y
1	2	3
590	324608,41	2200522,83
589	324616,51	2200530,96
595	324617,02	2200568,96
596	324630,11	2200568,79
597	324631,40	2200679,57
598	324618,55	2200679,74
599	324618,85	2200699,75
600	324543,55	2200866,43
592	324511,77	2200873,44
591	324511,62	2200865,28
601	324537,91	2200859,48
602	324610,82	2200698,07
603	324610,55	2200679,84
604	324597,27	2200680,01
605	324596,71	2200635,49
606	324600,76	2200629,30
607	324596,58	2200626,56
608	324595,88	2200569,23

Проект планировки

Проект межевания территории

Лист

45

1	2	3
609	324609,02	2200569,06
590	324608,41	2200522,83
247	324614,57	2200693,38
248	324617,89	2200699,88
249	324611,31	2200703,25
247	324614,57	2200693,38
290	324543,28	2200857,33
291	324542,78	2200864,61
292	324535,41	2200864,12
290	324543,28	2200857,33
270	324615,44	2200674,75
271	324615,53	2200681,01
272	324613,53	2200681,04
273	324613,44	2200674,78
270	324615,44	2200674,75
274	324610,44	2200674,82
275	324610,47	2200676,83
276	324604,22	2200676,92
277	324604,19	2200674,92
274	324610,44	2200674,82
266	324624,70	2200674,66
267	324624,73	2200676,67
268	324618,48	2200676,75
269	324618,45	2200674,75
266	324624,70	2200674,66
257	324613,92	2200567,80
254	324614,01	2200574,05
255	324612,01	2200574,08
256	324611,92	2200567,83
257	324613,92	2200567,80
262	324609,05	2200572,04
263	324609,08	2200574,04
264	324602,83	2200574,13
265	324602,80	2200572,13
262	324609,05	2200572,04
258	324623,30	2200571,87
259	324623,33	2200573,88
260	324617,08	2200573,97
261	324617,05	2200571,97
258	324623,30	2200571,87
281	324595,78	2200738,57
278	324597,57	2200739,45
279	324596,69	2200741,25
280	324594,89	2200740,36
281	324595,78	2200738,57
289	324558,72	2200820,62
286	324560,51	2200821,50
287	324559,63	2200823,29
288	324557,83	2200822,40
289	324558,72	2200820,62
282	324577,31	2200779,60
283	324579,09	2200780,48
284	324578,21	2200782,28

1	2	3
285	324576,42	2200781,38
282	324577,31	2200779,60
250	324613,52	2200538,57
251	324613,60	2200540,55
252	324611,60	2200540,62
253	324611,53	2200538,63
250	324613,52	2200538,57

Условный номер земельного участка :491/чзу1

Площадь земельного участка 55770 м<sup>2</sup>

Обозначение характерных точек границ	Координаты, м	
	X	Y
1	2	3
:491/чзу1(1)		
610	324639,37	2202306,34
611	324639,37	2202495,90
612	324697,16	2202664,36
613	324689,43	2202666,46
614	324639,37	2202520,53
615	324639,37	2202655,40
616	324644,74	2202660,78
617	324605,79	2202660,43
618	324607,90	2202642,81
619	324605,93	2202491,19
620	324605,85	2202476,31
621	324634,07	2202448,83
622	324603,37	2202362,76
623	324603,37	2202352,56
624	324598,56	2202262,53
625	324597,94	2202256,60
626	324596,79	2202256,60
627	324596,16	2202248,59
628	324597,10	2202248,59
629	324593,95	2202218,63
630	324593,58	2202201,94
631	324593,88	2202151,21
632	324592,09	2202134,22
633	324588,22	2201958,44
96	324588,94	2201900,13
86	324603,36	2201900,12
634	324605,82	2202032,53
635	324614,96	2202031,38
636	324614,96	2202074,14
610	324639,37	2202306,34
302	324604,23	2202251,08
303	324603,66	2202258,46
304	324596,96	2202250,50
302	324604,23	2202251,08
317	324692,48	2202659,08
318	324694,37	2202664,77
319	324692,23	2202665,49
320	324690,34	2202659,79

Проект планировки

Проект межевания территории

Лист

47

1	2	3
317	324692,48	2202659,08
352	324628,08	2202472,31
353	324628,94	2202474,66
354	324627,06	2202475,35
355	324626,20	2202473,00
352	324628,08	2202472,31
356	324668,45	2202589,65
357	324666,57	2202590,34
358	324665,71	2202587,99
359	324667,59	2202587,30
356	324668,45	2202589,65
360	324642,19	2202513,00
361	324640,31	2202513,69
362	324639,45	2202511,34
363	324641,33	2202510,65
360	324642,19	2202513,00
364	324654,41	2202548,92
365	324655,27	2202551,27
366	324653,39	2202551,95
367	324652,53	2202549,61
364	324654,41	2202548,92
368	324680,69	2202625,65
369	324681,55	2202627,99
370	324679,67	2202628,68
371	324678,81	2202626,33
368	324680,69	2202625,65
480	324607,70	2202339,60
481	324607,70	2202341,59
482	324605,70	2202341,60
483	324605,70	2202339,60
480	324607,70	2202339,60
476	324605,44	2202295,52
477	324605,44	2202297,50
478	324603,44	2202297,52
479	324603,44	2202295,52
476	324605,44	2202295,52
558	324597,47	2202074,71
559	324597,47	2202075,71
560	324596,47	2202075,71
557	324596,47	2202074,71
558	324597,47	2202074,71
530	324621,88	2202306,91
531	324621,88	2202307,91
532	324620,88	2202307,91
529	324620,88	2202306,91
530	324621,88	2202306,91
:491/чзу1(2)		
637	324635,40	2201210,83
638	324606,99	2201214,72
639	324612,99	2201260,35
640	324596,57	2201272,96
641	324586,70	2201347,88
642	324591,77	2201464,07

1	2	3
643	324600,09	2201583,02
644	324607,22	2201664,42
645	324611,42	2201664,12
646	324634,35	2201662,47
647	324661,29	2201660,61
648	324682,12	2201659,15
649	324672,71	2201636,09
650	324737,52	2201609,64
651	324763,97	2201674,46
652	324699,16	2201700,91
653	324697,29	2201696,33
654	324652,35	2201715,26
655	324629,46	2201728,48
656	324629,46	2201731,93
657	324608,14	2201731,07
658	324607,07	2201704,05
659	324612,47	2201698,85
660	324640,70	2201683,28
661	324690,28	2201665,92
32	324701,90	2201694,39
31	324757,45	2201671,72
30	324734,78	2201616,16
33	324679,23	2201638,83
34	324682,40	2201646,60
36	324680,88	2201650,26
35	324684,22	2201651,06
350	324688,57	2201661,74
349	324683,12	2201661,89
348	324683,17	2201663,89
347	324684,07	2201663,86
662	324672,76	2201667,82
663	324661,85	2201668,59
664	324634,91	2201670,44
665	324611,98	2201672,10
666	324613,09	2201687,89
667	324614,67	2201693,08
668	324610,25	2201695,52
669	324606,86	2201698,78
670	324606,80	2201697,29
671	324586,52	2201696,62
672	324584,40	2201662,37
673	324573,64	2201443,85
674	324571,13	2201282,26
675	324574,07	2201259,97
676	324587,39	2201249,75
677	324587,37	2201249,59
20	324591,21	2201249,34
19	324587,11	2201217,44
8	324586,68	2201214,18
678	324628,43	2201208,28
679	324632,88	2201203,52
680	324629,36	2201182,09
681	324623,90	2201141,75
682	324625,90	2201141,47



1	2	3
637	324635,40	2201210,83
296	324622,35	2201727,63
297	324615,63	2201730,77
298	324619,21	2201720,91
296	324622,35	2201727,63
299	324613,29	2201665,30
300	324606,94	2201673,65
301	324605,94	2201666,31
299	324613,29	2201665,30
325	324613,02	2201689,01
326	324607,11	2201690,09
327	324606,71	2201687,87
328	324612,60	2201686,79
325	324613,02	2201689,01
484	324662,45	2201663,46
485	324662,69	2201665,44
486	324660,70	2201665,67
487	324660,47	2201663,69
484	324662,45	2201663,46
492	324635,52	2201665,36
493	324635,75	2201667,34
494	324633,76	2201667,57
495	324633,53	2201665,59
492	324635,52	2201665,36
562	324598,40	2201695,17
563	324598,40	2201696,17
564	324597,40	2201696,17
561	324597,40	2201695,17
562	324598,40	2201695,17
538	324600,55	2201254,59
539	324600,55	2201255,59
540	324599,55	2201255,59
537	324599,55	2201254,59
538	324600,55	2201254,59
522	324585,84	2201266,04
523	324585,84	2201267,04
524	324584,84	2201267,04
521	324584,84	2201266,04
522	324585,84	2201266,04
542	324644,88	2201698,71
543	324644,88	2201699,71
544	324643,88	2201699,71
541	324643,88	2201698,71
542	324644,88	2201698,71
526	324588,64	2201583,59
527	324588,64	2201584,59
528	324587,64	2201584,59
525	324587,64	2201583,59
526	324588,64	2201583,59
550	324575,10	2201347,03
551	324575,10	2201348,03
552	324574,10	2201348,03
549	324574,10	2201347,03

1	2	3
550	324575,10	2201347,03
546	324611,97	2201717,71
547	324611,97	2201718,71
548	324610,97	2201718,71
545	324610,97	2201717,71
546	324611,97	2201717,71
534	324580,29	2201464,22
535	324580,29	2201465,22
536	324579,29	2201465,22
533	324579,29	2201464,22
534	324580,29	2201464,22
:491/чзy1(3)		
683	324554,62	2201241,08
684	324555,19	2201249,09
685	324507,65	2201255,56
686	324478,77	2201257,73
687	324514,43	2201734,88
688	324515,74	2201782,80
689	324513,71	2201782,86
690	324507,57	2201776,68
691	324506,47	2201736,19
333	324511,52	2201736,18
337	324511,50	2201733,93
336	324506,34	2201733,93
692	324447,38	2200945,16
693	324485,77	2200876,57
694	324493,20	2200879,68
695	324455,54	2200946,98
696	324478,17	2201249,75
697	324505,72	2201247,68
340	324506,21	2201252,87
339	324508,45	2201252,67
698	324507,96	2201247,45
683	324554,62	2201241,08
305	324455,19	2200941,51
306	324452,45	2200951,55
307	324448,80	2200945,22
305	324455,19	2200941,51
329	324479,36	2201252,53
330	324479,55	2201254,78
331	324473,56	2201255,25
332	324473,39	2201253,00
329	324479,36	2201252,53
392	324505,27	2201651,91
393	324505,46	2201653,90
394	324503,47	2201654,10
395	324503,28	2201652,10
392	324505,27	2201651,91
372	324502,21	2201611,97
373	324502,41	2201613,95
374	324500,42	2201614,15
375	324500,22	2201612,16
372	324502,21	2201611,97

1	2	3
388	324490,50	2201454,43
389	324488,51	2201454,63
390	324488,31	2201452,63
391	324490,30	2201452,44
388	324490,50	2201454,43
380	324493,45	2201494,06
381	324491,46	2201494,26
382	324491,27	2201492,26
383	324493,26	2201492,07
380	324493,45	2201494,06
384	324478,56	2201294,88
385	324476,57	2201295,08
386	324476,38	2201293,08
387	324478,37	2201292,89
384	324478,56	2201294,88
408	324462,25	2201076,61
409	324462,44	2201078,59
410	324460,45	2201078,80
411	324460,26	2201076,80
408	324462,25	2201076,61
376	324471,27	2200908,57
377	324473,01	2200909,56
378	324472,03	2200911,30
379	324470,29	2200910,31
376	324471,27	2200908,57
420	324496,25	2201532,13
421	324496,45	2201534,11
422	324494,46	2201534,31
423	324494,26	2201532,31
420	324496,25	2201532,13
416	324487,47	2201414,49
417	324485,48	2201414,69
418	324485,29	2201412,69
419	324487,28	2201412,50
416	324487,47	2201414,49
428	324465,59	2201122,44
429	324463,60	2201122,65
430	324463,40	2201120,65
431	324465,39	2201120,46
428	324465,59	2201122,44
412	324481,39	2201332,75
413	324481,59	2201334,74
414	324479,60	2201334,94
415	324479,40	2201332,94
412	324481,39	2201332,75
432	324471,98	2201208,24
433	324472,17	2201210,22
434	324470,18	2201210,42
435	324469,99	2201208,42
432	324471,98	2201208,24
424	324468,70	2201164,33
425	324468,90	2201166,31
426	324466,91	2201166,52

1	2	3
427	324466,71	2201164,52
424	324468,70	2201164,33
436	324499,27	2201572,06
437	324499,46	2201574,05
438	324497,47	2201574,25
439	324497,28	2201572,25
436	324499,27	2201572,06
404	324508,45	2201693,69
405	324506,46	2201693,90
406	324506,26	2201691,90
407	324508,25	2201691,71
404	324508,45	2201693,69
448	324458,97	2201032,71
449	324459,17	2201034,69
450	324457,18	2201034,89
451	324456,98	2201032,90
448	324458,97	2201032,71
440	324455,86	2200990,82
441	324453,87	2200991,02
442	324453,67	2200989,03
443	324455,66	2200988,84
440	324455,86	2200990,82
460	324512,31	2201766,21
461	324512,32	2201768,20
462	324510,32	2201768,21
463	324510,31	2201766,21
460	324512,31	2201766,21
444	324484,53	2201374,56
445	324482,54	2201374,76
446	324482,34	2201372,77
447	324484,33	2201372,58
444	324484,53	2201374,56
:491/чзу1(4)		
699	324531,65	2201827,23
700	324516,96	2201827,63
701	324527,53	2202215,40
702	324540,07	2202228,43
703	324540,38	2202240,28
704	324519,62	2202218,72
705	324507,73	2201782,52
706	324512,10	2201786,92
707	324515,85	2201786,80
708	324516,74	2201819,63
709	324531,30	2201819,23
699	324531,65	2201827,23
311	324523,25	2202211,62
312	324527,95	2202220,90
313	324521,00	2202218,66
311	324523,25	2202211,62
321	324517,98	2201822,63
322	324517,99	2201824,88
323	324511,99	2201824,90
324	324511,99	2201822,64

1	2	3
321	324517,98	2201822,63
400	324520,45	2202066,17
401	324520,45	2202068,17
402	324518,45	2202068,18
403	324518,45	2202066,17
400	324520,45	2202066,17
396	324512,97	2201790,21
397	324512,97	2201792,20
398	324510,97	2201792,22
399	324510,97	2201790,21
396	324512,97	2201790,21
456	324521,75	2202118,14
457	324519,75	2202118,15
458	324519,74	2202116,15
459	324521,74	2202116,15
456	324521,75	2202118,14
452	324516,45	2201916,17
453	324516,46	2201918,16
454	324514,46	2201918,17
455	324514,45	2201916,17
452	324516,45	2201916,17
464	324517,54	2201968,13
465	324515,54	2201968,15
466	324515,54	2201966,15
467	324517,54	2201966,15
464	324517,54	2201968,13
472	324523,07	2202166,00
473	324523,07	2202167,98
474	324521,07	2202168,00
475	324521,07	2202166,00
472	324523,07	2202166,00
468	324518,93	2202018,12
469	324516,93	2202018,13
470	324516,92	2202016,13
471	324518,92	2202016,13
468	324518,93	2202018,12
488	324514,93	2201868,11
489	324512,93	2201868,13
490	324512,93	2201866,12
491	324514,93	2201866,12
488	324514,93	2201868,11
:491/чзу1(5)		
710	324650,55	2202666,58
711	324671,91	2202687,93
712	324722,04	2202687,63
713	324722,79	2202703,14
130	324717,60	2202703,34
134	324717,22	2202692,66
138	324659,46	2202693,00
146	324660,33	2202717,36
147	324657,42	2202719,34
143	324657,23	2202721,09
714	324653,60	2202720,45

1	2	3
715	324604,62	2202671,56
716	324604,68	2202668,14
717	324633,79	2202665,73
710	324650,55	2202666,58
554	324659,24	2202699,84
555	324659,24	2202700,84
556	324658,24	2202700,84
553	324658,24	2202699,84
554	324659,24	2202699,84
:491/чзу1(6)		
718	324602,01	2201827,22
87	324603,22	2201892,35
97	324589,03	2201892,33
719	324589,47	2201856,90
720	324593,51	2201856,90
721	324593,46	2201827,09
718	324602,01	2201827,22
566	324597,47	2201856,53
567	324597,47	2201857,53
568	324596,47	2201857,53
565	324596,47	2201856,53
566	324597,47	2201856,53
:491/чзу1(7)		
158	324526,38	2204149,90
157	324522,60	2204185,49
156	324522,01	2204193,37
155	324521,89	2204201,36
154	324522,27	2204209,33
153	324522,77	2204213,93
722	324513,44	2204221,78
723	324513,01	2204217,08
724	324511,87	2204200,32
725	324512,66	2204184,36
726	324516,43	2204148,85
158	324526,38	2204149,90
:491/чзу1(8)		
727	324605,44	2202397,01
728	324604,87	2202392,26
729	324623,32	2202445,44
730	324605,78	2202462,57
727	324605,44	2202397,01
293	324612,12	2202420,81
294	324614,21	2202431,08
295	324608,03	2202427,00
293	324612,12	2202420,81
:491/чзу1(9)		
731	324546,26	2204152,02
732	324542,49	2204187,58
733	324541,97	2204200,22
734	324538,14	2204200,99
152	324532,12	2204206,06
151	324531,89	2204201,19
150	324532,00	2204193,82
149	324532,56	2204186,39

1	2	3
148	324536,32	2204150,96
731	324546,26	2204152,02
:491/чзу1(10)		
735	324587,41	2202248,59
736	324587,53	2202256,60
737	324556,08	2202256,60
738	324546,57	2202246,71
739	324546,26	2202234,86
740	324559,48	2202248,59
735	324587,41	2202248,59
308	324563,80	2202252,24
309	324557,30	2202255,57
310	324553,92	2202249,00
308	324563,80	2202252,24
:491/чзу1(11)		
741	324580,32	2201993,51
742	324580,69	2202064,28
743	324585,44	2202109,30
744	324585,91	2202142,11
745	324578,96	2202076,03
746	324578,96	2201951,57
741	324580,32	2201993,51
:491/чзу1(12)		
747	324702,76	2201821,05
748	324702,48	2201851,25
749	324702,92	2201907,28
49	324696,96	2201851,13
56	324697,53	2201851,13
55	324697,76	2201821,26
747	324702,76	2201821,05
:491/чзу1(13)		
113	324546,55	2201767,79
129	324546,56	2201768,26
111	324552,34	2201768,15
750	324551,45	2201780,47
751	324548,26	2201780,43
752	324536,07	2201774,01
122	324536,16	2201762,27
126	324537,75	2201759,47
125	324542,39	2201756,69
115	324543,04	2201756,65
753	324543,43	2201767,90
113	324546,55	2201767,79
:491/чзу1(14)		
754	324569,11	2201444,84
755	324574,66	2201563,33
756	324571,32	2201515,63
757	324570,88	2201504,45
758	324567,12	2201447,19
759	324566,87	2201443,85
760	324563,41	2201364,51
754	324569,11	2201444,84
:491/чзу1(15)		
761	324581,05	2201734,33

1	2	3
762	324583,22	2201739,17
763	324583,23	2201745,26
764	324578,60	2201740,33
765	324570,14	2201740,33
766	324572,18	2201765,21
767	324572,17	2201767,84
106	324567,59	2201767,51
768	324567,78	2201723,86
769	324568,82	2201724,33
770	324569,64	2201734,33
761	324581,05	2201734,33
:491/чзу1(16)		
81	324577,97	2201900,14
771	324578,04	2201904,65
772	324555,48	2201904,79
93	324541,21	2201914,05
92	324546,13	2201903,90
91	324553,81	2201900,15
81	324577,97	2201900,14
:491/чзу1(17)		
773	324577,77	2201887,95
82	324577,84	2201892,32
95	324552,83	2201892,29
94	324545,43	2201888,92
88	324540,98	2201881,43
774	324541,72	2201880,55
775	324555,22	2201887,95
773	324577,77	2201887,95
:491/чзу1(18)		
776	324702,54	2201789,36
777	324702,66	2201807,23
53	324697,60	2201796,97
57	324697,55	2201790,76
48	324691,12	2201780,04
778	324690,33	2201769,01
776	324702,54	2201789,36
:491/чзу1(19)		
779	324562,86	2201820,48
780	324562,46	2201826,65
781	324554,35	2201826,65
342	324554,24	2201821,84
345	324551,99	2201821,90
782	324552,10	2201826,68
783	324537,88	2201827,06
784	324539,44	2201822,85
785	324545,15	2201819,70
779	324562,86	2201820,48
:491/чзу1(20)		
786	324583,46	2201821,39
787	324583,46	2201825,93
788	324583,23	2201826,65
789	324566,43	2201826,65
790	324566,82	2201820,66
786	324583,46	2201821,39



1	2	3
:491/чзу1(21)		
136	324660,62	2202726,07
135	324660,80	2202730,47
132	324666,59	2202730,43
791	324665,85	2202733,00
792	324657,26	2202734,50
793	324655,94	2202734,54
794	324655,60	2202725,06
136	324660,62	2202726,07
:491/чзу1(22)		
795	324594,68	2201145,32
796	324587,58	2201147,16
797	324573,12	2201150,71
798	324573,53	2201145,32
795	324594,68	2201145,32
:491/чзу1(23)		
99	324583,37	2201900,13
799	324583,30	2201958,07
800	324583,40	2201965,14
801	324582,65	2201941,92
79	324581,97	2201900,13
99	324583,37	2201900,13
:491/чзу1(24)		
802	324541,91	2201723,90
116	324542,08	2201728,70
128	324537,97	2201728,58
127	324538,25	2201742,74
121	324536,32	2201742,69
803	324536,46	2201724,18
802	324541,91	2201723,90
:491/чзу1(25)		
594	324493,81	2200869,22
593	324495,16	2200877,11
804	324494,57	2200877,24
805	324494,04	2200878,19
316	324492,13	2200873,61
806	324486,02	2200876,15
807	324489,34	2200870,20
594	324493,81	2200869,22
:491/чзу1(26)		
808	324583,41	2201862,46
98	324583,38	2201892,33
78	324581,84	2201892,33
809	324581,70	2201883,79
808	324583,41	2201862,46
:491/чзу1(27)		
22	324573,62	2201243,76
12	324573,93	2201246,21
810	324573,90	2201246,53
811	324570,59	2201246,99
351	324570,54	2201244,11
22	324573,62	2201243,76
:491/чзу1(28)		
812	324584,82	2202065,25

1	2	3
813	324584,69	2202064,05
814	324584,63	2202051,74
812	324584,82	2202065,25

Условный номер земельного участка :ЗУ5

Площадь земельного участка 1264 м<sup>2</sup>

Обозначение характерных точек границ	Координаты, м	
	X	Y
1	2	3
:ЗУ5(1)		
153	324522,77	2204213,93
172	324523,13	2204217,27
171	324524,47	2204225,10
170	324525,22	2204230,70
169	324524,73	2204238,06
168	324522,25	2204244,47
184	324519,86	2204244,84
183	324519,70	2204243,87
188	324509,54	2204245,74
187	324480,91	2204251,95
816	324462,68	2204255,10
817	324439,80	2204260,76
818	324421,43	2204264,20
819	324410,92	2204266,45
815	324409,40	2204260,35
820	324420,07	2204258,34
821	324439,98	2204254,69
822	324460,83	2204250,21
823	324482,40	2204245,82
824	324501,94	2204241,38
825	324514,95	2204238,19
722	324513,44	2204221,78
153	324522,77	2204213,93
:ЗУ5(2)		
826	324542,92	2204214,38
827	324548,32	2204231,81
829	324553,13	2204238,81
830	324550,05	2204239,49
162	324545,70	2204239,70
161	324542,79	2204238,75
160	324537,58	2204229,81
159	324534,80	2204223,08
175	324534,03	2204221,67
174	324533,04	2204215,88
173	324532,24	2204208,56
152	324532,12	2204206,06
734	324538,14	2204200,99
733	324541,97	2204200,22
828	324541,90	2204201,87
826	324542,92	2204214,38

Проект планировки

Проект межевания территории

Лист

Условный номер земельного участка :1/чзу3

Площадь земельного участка 66 м<sup>2</sup>

Обозначение характерных точек границ	Координаты, м	
	X	Y
1	2	3
:1/чзу3(1)		
187	324480,91	2204251,95
192	324411,09	2204267,11
819	324410,92	2204266,45
818	324421,43	2204264,20
817	324439,80	2204260,76
816	324462,68	2204255,10
187	324480,91	2204251,95
:1/чзу3(2)		
177	324557,25	2204244,80
176	324550,69	2204241,33
162	324545,70	2204239,70
830	324550,05	2204239,49
829	324553,13	2204238,81
177	324557,25	2204244,80
:1/чзу3(3)		
180	324518,35	2204247,06
179	324516,60	2204248,19
178	324511,80	2204254,06
189	324512,97	2204248,33
180	324518,35	2204247,06
:1/чзу3(4)		
168	324522,25	2204244,47
182	324522,21	2204244,58
181	324520,04	2204245,97
184	324519,86	2204244,84
168	324522,25	2204244,47

Условный номер земельного участка :488/чзу1

Площадь земельного участка 7920 м<sup>2</sup>

Обозначение характерных точек границ	Координаты, м	
	X	Y
1	2	3
:488/чзу1(1)		
673	324573,64	2201443,85
672	324584,40	2201662,37
671	324586,52	2201696,62
670	324606,80	2201697,29
669	324606,86	2201698,78
833	324589,79	2201715,14
834	324586,00	2201697,32
835	324576,16	2201584,90
755	324574,66	2201563,33
754	324569,11	2201444,84
760	324563,41	2201364,51

Проект планировки

Проект межевания территории

Лист

60

1	2	3
836	324562,63	2201346,84
674	324571,13	2201282,26
673	324573,64	2201443,85
:488/чзу1(2)		
656	324629,46	2201731,93
837	324629,46	2201743,23
838	324609,85	2201743,54
839	324612,04	2201759,12
840	324596,47	2201759,05
498	324592,69	2201750,56
497	324594,59	2201746,81
499	324591,47	2201747,83
841	324585,45	2201734,33
842	324593,46	2201734,33
843	324593,46	2201732,40
844	324590,77	2201719,74
658	324607,07	2201704,05
657	324608,14	2201731,07
656	324629,46	2201731,93
570	324611,27	2201755,71
571	324611,27	2201756,71
572	324610,27	2201756,71
569	324610,27	2201755,71
570	324611,27	2201755,71
:488/чзу1(3)		
96	324588,94	2201900,13
633	324588,22	2201958,44
632	324592,09	2202134,22
812	324584,82	2202065,25
814	324584,63	2202051,74
845	324584,32	2201993,44
800	324583,40	2201965,14
799	324583,30	2201958,07
99	324583,37	2201900,13
96	324588,94	2201900,13
:488/чзу1(4)		
728	324604,87	2202392,26
846	324603,37	2202379,75
622	324603,37	2202362,76
621	324634,07	2202448,83
620	324605,85	2202476,31
730	324605,78	2202462,57
729	324623,32	2202445,44
728	324604,87	2202392,26
512	324610,03	2202383,55
513	324610,03	2202385,54
514	324608,03	2202385,55
515	324608,03	2202383,55
512	324610,03	2202383,55
:488/чзу1(5)		
847	324613,64	2201794,22
41	324616,60	2201812,06
47	324616,58	2201827,44
721	324593,46	2201827,09

1	2	3
848	324593,46	2201826,65
849	324587,34	2201826,65
850	324598,31	2201792,82
847	324613,64	2201794,22
508	324591,53	2201821,66
509	324591,53	2201823,66
510	324589,03	2201823,66
511	324589,03	2201821,66
508	324591,53	2201821,66
:488/чзу1(6)		
713	324722,79	2202703,14
851	324722,35	2202735,11
852	324655,97	2202735,50
793	324655,94	2202734,54
792	324657,26	2202734,50
791	324665,85	2202733,00
132	324666,59	2202730,43
131	324718,56	2202730,13
130	324717,60	2202703,34
713	324722,79	2202703,14
:488/чзу1(7)		
853	324594,32	2201763,92
854	324590,95	2201763,85
855	324591,87	2201792,23
856	324594,17	2201792,42
857	324586,01	2201817,96
858	324586,01	2201748,23
763	324583,23	2201745,26
762	324583,22	2201739,17
500	324587,66	2201749,07
503	324587,54	2201749,11
502	324589,84	2201756,17
501	324590,37	2201755,12
853	324594,32	2201763,92
504	324590,93	2201785,22
505	324590,93	2201787,72
506	324588,93	2201787,72
507	324588,93	2201785,22
504	324590,93	2201785,22
:488/чзу1(8)		
616	324644,74	2202660,78
710	324650,55	2202666,58
717	324633,79	2202665,73
859	324604,86	2202668,13
617	324605,79	2202660,43
616	324644,74	2202660,78
574	324621,88	2202662,49
575	324621,88	2202663,49
576	324620,88	2202663,49
573	324620,88	2202662,49
574	324621,88	2202662,49
:488/чзу1(9)		
719	324589,47	2201856,90
97	324589,03	2201892,33

1	2	3
98	324583,38	2201892,33
808	324583,41	2201862,46
860	324583,85	2201856,90
719	324589,47	2201856,90
:488/чзу1(10)		
37	324680,60	2201762,52
861	324671,54	2201744,15
862	324675,41	2201744,15
778	324690,33	2201769,01
48	324691,12	2201780,04
37	324680,60	2201762,52
:488/чзу1(11)		
863	324573,27	2201148,69
797	324573,12	2201150,71
864	324565,09	2201152,69
865	324561,07	2201155,84
866	324560,58	2201163,72
867	324562,77	2201196,66
868	324556,56	2201150,98
863	324573,27	2201148,69
:488/чзу1(12)		
744	324585,91	2202142,11
743	324585,44	2202109,30
869	324589,88	2202151,41
870	324589,72	2202178,38
744	324585,91	2202142,11
:488/чзу1(13)		
17	324570,10	2201215,62
29	324568,44	2201222,96
26	324568,43	2201223,13
871	324562,37	2201233,87
872	324560,34	2201239,67
873	324565,33	2201215,47
874	324565,28	2201215,14
875	324569,36	2201215,68
17	324570,10	2201215,62
:488/чзу1(14)		
25	324567,70	2201232,57
28	324567,40	2201236,52
27	324567,40	2201242,22
496	324567,65	2201244,45
351	324570,54	2201244,11
811	324570,59	2201246,99
876	324561,94	2201248,17
877	324562,28	2201246,23
878	324566,03	2201235,53
25	324567,70	2201232,57
:488/чзу1(15)		
879	324553,10	2201818,65
880	324562,98	2201818,65
779	324562,86	2201820,48
785	324545,15	2201819,70
784	324539,44	2201822,85
783	324537,88	2201827,06

1	2	3
881	324537,65	2201827,07
882	324537,31	2201819,07
879	324553,10	2201818,65
:488/чзу1(16)		
883	324585,79	2201818,65
787	324583,46	2201825,93
786	324583,46	2201821,39
790	324566,82	2201820,66
884	324566,95	2201818,65
883	324585,79	2201818,65
:488/чзу1(17)		
885	324592,15	2202248,59
886	324592,78	2202256,60
736	324587,53	2202256,60
735	324587,41	2202248,59
885	324592,15	2202248,59
:488/чзу1(18)		
887	324560,10	2201240,34
888	324558,39	2201245,22
889	324557,77	2201248,73
684	324555,19	2201249,09
683	324554,62	2201241,08
887	324560,10	2201240,34
516	324557,59	2201243,71
517	324557,84	2201245,69
518	324555,86	2201245,96
519	324555,61	2201243,96
516	324557,59	2201243,71
:488/чзу1(19)		
630	324593,58	2202201,94
629	324593,95	2202218,63
890	324593,50	2202214,38
630	324593,58	2202201,94
:488/чзу1(20)		
891	324604,65	2202669,87
892	324604,62	2202671,56
893	324604,47	2202671,41
891	324604,65	2202669,87

Условный номер земельного участка :487/чзу1

Площадь земельного участка 2188 м<sup>2</sup>

Обозначение характерных точек границ	Координаты, м	
	X	Y
1	2	3
:487/чзу1(1)		
894	324670,77	2201742,59
861	324671,54	2201744,15
37	324680,60	2201762,52
45	324672,58	2201749,15
44	324613,10	2201749,15
61	324613,18	2201775,93
60	324608,99	2201775,39

Проект планировки

Проект межевания территории

Лист

64

1	2	3
59	324604,81	2201773,06
58	324600,33	2201765,11
65	324599,38	2201792,30
64	324604,75	2201784,79
63	324608,94	2201782,92
62	324613,20	2201782,62
43	324613,23	2201791,05
42	324616,61	2201796,41
41	324616,60	2201812,06
847	324613,64	2201794,22
850	324598,31	2201792,82
849	324587,34	2201826,65
895	324583,46	2201826,65
787	324583,46	2201825,93
883	324585,79	2201818,65
896	324586,01	2201818,65
857	324586,01	2201817,96
856	324594,17	2201792,42
855	324591,87	2201792,23
854	324590,95	2201763,85
853	324594,32	2201763,92
501	324590,37	2201755,12
498	324592,69	2201750,56
840	324596,47	2201759,05
839	324612,04	2201759,12
838	324609,85	2201743,54
894	324670,77	2201742,59
:487/чзу1(2)		
797	324573,12	2201150,71
1	324572,88	2201153,79
4	324562,19	2201155,26
3	324570,06	2201212,72
17	324570,10	2201215,62
875	324569,36	2201215,68
897	324563,99	2201214,97
866	324560,58	2201163,72
865	324561,07	2201155,84
864	324565,09	2201152,69
797	324573,12	2201150,71
:487/чзу1(3)		
26	324568,43	2201223,13
25	324567,70	2201232,57
878	324566,03	2201235,53
877	324562,28	2201246,23
876	324561,94	2201248,17
889	324557,77	2201248,73
888	324558,39	2201245,22
887	324560,10	2201240,34
898	324560,20	2201240,32
872	324560,34	2201239,67
871	324562,37	2201233,87
26	324568,43	2201223,13
:487/чзу1(4)		
669	324606,86	2201698,78



1	2	3
658	324607,07	2201704,05
844	324590,77	2201719,74
833	324589,79	2201715,14
669	324606,86	2201698,78
:487/чзу1(5)		
841	324585,45	2201734,33
499	324591,47	2201747,83
500	324587,66	2201749,07
762	324583,22	2201739,17
899	324583,22	2201734,33
841	324585,45	2201734,33
:487/чзу1(6)		
884	324566,95	2201818,65
790	324566,82	2201820,66
779	324562,86	2201820,48
880	324562,98	2201818,65
884	324566,95	2201818,65
:487/чзу1(7)		
881	324537,65	2201827,07
900	324537,12	2201827,08
901	324536,74	2201819,09
882	324537,31	2201819,07
881	324537,65	2201827,07
:487/чзу1(8)		
860	324583,85	2201856,90
808	324583,41	2201862,46
902	324583,42	2201856,90
860	324583,85	2201856,90
:487/чзу1(9)		
845	324584,32	2201993,44
814	324584,63	2202051,74
800	324583,40	2201965,14
845	324584,32	2201993,44
:487/чзу1(10)		
632	324592,09	2202134,22
630	324593,58	2202201,94
890	324593,50	2202214,38
870	324589,72	2202178,38
869	324589,88	2202151,41
743	324585,44	2202109,30
812	324584,82	2202065,25
632	324592,09	2202134,22
:487/чзу1(11)		
903	324594,61	2202248,59
904	324594,78	2202256,60
886	324592,78	2202256,60
885	324592,15	2202248,59
903	324594,61	2202248,59
:487/чзу1(12)		
846	324603,37	2202379,75
728	324604,87	2202392,26
905	324603,37	2202387,93
846	324603,37	2202379,75
:487/чзу1(13)		

1	2	3
730	324605,78	2202462,57
620	324605,85	2202476,31
906	324603,37	2202478,72
907	324603,37	2202464,93
730	324605,78	2202462,57
:487/чзу1(14)		
617	324605,79	2202660,43
859	324604,86	2202668,13
716	324604,68	2202668,14
891	324604,65	2202669,87
893	324604,47	2202671,41
908	324603,37	2202670,32
909	324603,37	2202660,41
617	324605,79	2202660,43

Условный номер земельного участка :489/чзу1

Площадь земельного участка 6443 м<sup>2</sup>

Обозначение характерных точек границ	Координаты, м	
	X	Y
1	2	3
:489/чзу1(1)		
66	324698,10	2201861,91
73	324693,10	2201851,90
72	324605,98	2201851,90
84	324605,98	2201892,35
87	324603,22	2201892,35
718	324602,01	2201827,22
47	324616,58	2201827,44
52	324616,57	2201840,86
51	324636,25	2201840,82
50	324636,15	2201851,15
49	324696,96	2201851,13
749	324702,92	2201907,28
910	324703,10	2201930,07
911	324699,60	2201930,07
912	324699,60	2202009,68
913	324709,09	2202009,72
74	324709,08	2202011,74
77	324709,08	2202013,74
914	324709,07	2202015,72
915	324693,60	2202015,67
916	324693,60	2201930,07
917	324683,25	2201930,07
918	324683,25	2201994,03
919	324614,96	2201994,37
635	324614,96	2202031,38
634	324605,82	2202032,53
86	324603,36	2201900,12
85	324605,98	2201900,11
70	324605,98	2201989,42
69	324678,25	2201989,05
68	324678,25	2201925,07

Проект планировки

Проект межевания территории

Лист

67

1	2	3
67	324698,10	2201925,07
66	324698,10	2201861,91
:489/чзу1(2)		
800	324583,40	2201965,14
814	324584,63	2202051,74
813	324584,69	2202064,05
812	324584,82	2202065,25
743	324585,44	2202109,30
742	324580,69	2202064,28
741	324580,32	2201993,51
746	324578,96	2201951,57
920	324578,96	2201904,64
771	324578,04	2201904,65
81	324577,97	2201900,14
80	324578,96	2201900,14
79	324581,97	2201900,13
801	324582,65	2201941,92
800	324583,40	2201965,14
:489/чзу1(3)		
619	324605,93	2202491,19
618	324607,90	2202642,81
617	324605,79	2202660,43
909	324603,37	2202660,41
921	324603,37	2202647,05
922	324603,91	2202642,59
923	324603,37	2202601,30
906	324603,37	2202478,72
620	324605,85	2202476,31
619	324605,93	2202491,19
:489/чзу1(4)		
768	324567,78	2201723,86
106	324567,59	2201767,51
105	324567,66	2201750,43
104	324559,84	2201750,33
103	324556,35	2201746,75
102	324556,42	2201742,04
101	324564,63	2201742,01
100	324564,04	2201729,23
120	324551,86	2201728,94
119	324551,57	2201723,52
118	324542,57	2201723,29
117	324542,36	2201728,71
116	324542,08	2201728,70
802	324541,91	2201723,90
803	324536,46	2201724,18
121	324536,32	2201742,69
124	324535,32	2201742,66
123	324535,11	2201764,13
122	324536,16	2201762,27
752	324536,07	2201774,01
924	324530,10	2201770,86
925	324530,19	2201767,90
926	324532,61	2201720,37
927	324541,77	2201719,90

1	2	3
928	324541,72	2201718,32
929	324556,32	2201718,65
768	324567,78	2201723,86
:489/чзу1(5)		
681	324623,90	2201141,75
680	324629,36	2201182,09
679	324632,88	2201203,52
678	324628,43	2201208,28
8	324586,68	2201214,18
18	324586,48	2201212,48
6	324629,77	2201206,55
5	324621,63	2201147,10
1	324572,88	2201153,79
797	324573,12	2201150,71
796	324587,58	2201147,16
795	324594,68	2201145,32
930	324608,65	2201145,32
931	324608,99	2201141,61
932	324623,38	2201137,88
681	324623,90	2201141,75
:489/чзу1(6)		
520	324689,38	2201663,73
661	324690,28	2201665,92
660	324640,70	2201683,28
659	324612,47	2201698,85
658	324607,07	2201704,05
669	324606,86	2201698,78
668	324610,25	2201695,52
667	324614,67	2201693,08
933	324615,29	2201695,09
934	324636,39	2201682,91
662	324672,76	2201667,82
347	324684,07	2201663,86
520	324689,38	2201663,73
:489/чзу1(7)		
727	324605,44	2202397,01
730	324605,78	2202462,57
907	324603,37	2202464,93
905	324603,37	2202387,93
728	324604,87	2202392,26
727	324605,44	2202397,01
:489/чзу1(8)		
767	324572,17	2201767,84
935	324573,14	2201776,81
936	324572,86	2201780,69
750	324551,45	2201780,47
111	324552,34	2201768,15
110	324553,71	2201768,12
109	324553,44	2201775,62
108	324560,94	2201775,90
107	324568,14	2201775,78
106	324567,59	2201767,51
767	324572,17	2201767,84
:489/чзу1(9)		

1	2	3
902	324583,42	2201856,90
808	324583,41	2201862,46
809	324581,70	2201883,79
78	324581,84	2201892,33
83	324578,96	2201892,32
82	324577,84	2201892,32
773	324577,77	2201887,95
937	324578,96	2201887,95
938	324578,96	2201867,94
939	324579,26	2201864,26
940	324579,84	2201856,90
902	324583,42	2201856,90
:489/чзу1(10)		
777	324702,66	2201807,23
747	324702,76	2201821,05
55	324697,76	2201821,26
54	324697,78	2201818,88
53	324697,60	2201796,97
777	324702,66	2201807,23
:489/чзу1(11)		
739	324546,26	2202234,86
738	324546,57	2202246,71
703	324540,38	2202240,28
702	324540,07	2202228,43
739	324546,26	2202234,86
:489/чзу1(12)		
612	324697,16	2202664,36
941	324699,83	2202672,15
942	324692,28	2202674,77
613	324689,43	2202666,46
612	324697,16	2202664,36
140	324696,02	2202670,30
141	324694,13	2202670,95
142	324693,47	2202669,06
139	324695,36	2202668,41
140	324696,02	2202670,30
:489/чзу1(13)		
631	324593,88	2202151,21
630	324593,58	2202201,94
632	324592,09	2202134,22
631	324593,88	2202151,21
:489/чзу1(14)		
901	324536,74	2201819,09
900	324537,12	2201827,08
699	324531,65	2201827,23
709	324531,30	2201819,23
901	324536,74	2201819,09
:489/чзу1(15)		
114	324546,30	2201756,44
113	324546,55	2201767,79
753	324543,43	2201767,90
115	324543,04	2201756,65
114	324546,30	2201756,44
:489/чзу1(16)		

1	2	3
943	324567,81	2201465,43
759	324566,87	2201443,85
758	324567,12	2201447,19
757	324570,88	2201504,45
756	324571,32	2201515,63
943	324567,81	2201465,43
:489/чзу1(17)		
790	324566,82	2201820,66
789	324566,43	2201826,65
780	324562,46	2201826,65
779	324562,86	2201820,48
790	324566,82	2201820,66
:489/чзу1(18)		
627	324596,16	2202248,59
626	324596,79	2202256,60
904	324594,78	2202256,60
903	324594,61	2202248,59
627	324596,16	2202248,59
:489/чзу1(19)		
136	324660,62	2202726,07
794	324655,60	2202725,06
944	324655,45	2202720,78
714	324653,60	2202720,45
143	324657,23	2202721,09
145	324656,97	2202723,34
144	324660,56	2202724,13
136	324660,62	2202726,07
:489/чзу1(20)		
762	324583,22	2201739,17
761	324581,05	2201734,33
899	324583,22	2201734,33
762	324583,22	2201739,17
:489/чзу1(21)		
774	324541,72	2201880,55
88	324540,98	2201881,43
90	324539,86	2201879,52
774	324541,72	2201880,55
:489/чзу1(22)		
3	324570,06	2201212,72
7	324570,33	2201214,70
17	324570,10	2201215,62
3	324570,06	2201212,72
:489/чзу1(23)		
787	324583,46	2201825,93
895	324583,46	2201826,65
788	324583,23	2201826,65
787	324583,46	2201825,93
:489/чзу1(24)		
12	324573,93	2201246,21
11	324573,97	2201246,53
810	324573,90	2201246,53
12	324573,93	2201246,21

Условный номер земельного участка :490/чзу1

Площадь земельного участка 41 м<sup>2</sup>

Обозначение характерных точек границ	Координаты, м	
	X	Y
1	2	3
688	324515,74	2201782,80
707	324515,85	2201786,80
706	324512,10	2201786,92
705	324507,73	2201782,52
690	324507,57	2201776,68
689	324513,71	2201782,86
688	324515,74	2201782,80

**3. Целевое назначение лесов, вид (виды) разрешенного использования лесного участка, количественные и качественные характеристики лесного участка, сведения о нахождении лесного участка в границах особо защитных участков лесов (в случае, если подготовка проекта межевания территории осуществляется в целях определения местоположения границ образуемых и (или) изменяемых лесных участков).**

Согласно ответа Министерства природы и цикличной экономики Ульяновской области, объект не затрагивает земли лесного фонда.

**4. Условные номера образуемых земельных участков, кадастровые номера или иные ранее присвоенные государственные учетные номера существующих земельных участков, в отношении которых предполагаются их резервирование и (или) изъятие для государственных или муниципальных нужд, их адреса или описание местоположения, перечень и адреса расположенных на таких земельных участках объектов недвижимого имущества (при наличии сведений о них в Едином государственном реестре недвижимости).**

Земельные участки, в отношении которых предполагаются их резервирование и (или) изъятие для государственных или муниципальных нужд, отсутствуют.

**5. Перечень кадастровых номеров существующих земельных участков, на которых линейный объект может быть размещен на условиях сервитута,**

*Проект планировки*

*Проект межевания территории*

*Лист*

72

**публичного сервитута, их адреса или описание местоположения, перечень и адреса расположенных на таких земельных участках объектов недвижимого имущества (при наличии сведений о них в Едином государственном реестре недвижимости).**

<b>№ п/п</b>	<b>Кадастровый номер ЗУ (квартал), из которого образуются земельные участки</b>	<b>Условный номер образуемого ЗУ</b>	<b>Адрес (местоположение)</b>	<b>Наименование объекта</b>	<b>Разрешенное использование</b>	<b>Сведения о правах и землепользователях</b>	<b>Площадь, м<sup>2</sup></b>
1	73:15:000000:1	:1/чзу1	Ульяновская обл., Старокулаткинский р-н, дор. С.Ташла - Кузоватово - Новоспасское - Радищево- Ст. Кулатка	Съезд к автодороге	Под автомобильные дороги общего пользования с сооружениями на них и придорожными лесополосами	Ульяновская область, ОГКУ "Департамент автомобильных дорог Ульяновской области"	326



2	73:15:000000: 1	:1/чзу2	Ульяновская обл., Старокулаткински й р-н, дор. С.Ташла - Кузоватово - Новоспасское - Радищево- Ст. Кулатка	Водоотводная канавы	Под автомобильные дороги общего пользования с сооружениями на них и придорожными лесополосами	Ульяновская область, ОГКУ "Департамент автомобильных дорог Ульяновской области"	232
3	73:15:000000: 1	:1/чзу3	Ульяновская обл., Старокулаткински й р-н, дор. С.Ташла - Кузоватово - Новоспасское - Радищево- Ст. Кулатка	Обустройство Сулакского нефтяного месторождения	Под автомобильные дороги общего пользования с сооружениями на них и придорожными лесополосами	Ульяновская область, ОГКУ "Департамент автомобильных дорог Ульяновской области"	66

### Каталог координат поворотных точек земельных участков

Условный номер земельного участка —		
Площадь земельного участка 624 м <sup>2</sup>		
Обозначение характерных точек границ	Координаты, м	
	X	Y
• 1	• 2	• 3
1	324541,59	2204237,36
2	324543,18	2204239,82
3	324545,70	2204239,70
4	324550,05	2204239,49
5	324553,13	2204238,81
6	324557,25	2204244,80
7	324511,80	2204254,06
8	324512,97	2204248,33
9	324510,66	2204248,88
10	324411,29	2204268,18
11	324411,09	2204267,11
12	324410,92	2204266,45
13	324421,43	2204264,20
14	324439,80	2204260,76
15	324462,68	2204255,10
16	324480,91	2204251,95
17	324482,59	2204251,66
18	324510,59	2204246,27
19	324519,86	2204244,84
20	324522,25	2204244,47
21	324524,26	2204244,16
22	324525,26	2204243,18
23	324526,10	2204239,95
1	324541,59	2204237,36

**6. Сведения об отнесении образуемого земельного участка к определенной категории земель (в том числе в случае, если земельный участок в связи с размещением линейного объекта подлежит отнесению к определенной категории земель в силу закона без необходимости принятия решения о переводе земельного участка из состава земель этой категории в другую) или сведения о необходимости перевода земельного участка из состава земель одной категории в другую.**

Земельные участки под постоянный отвод из категории сельскохозяйственного назначения будут переводиться в категорию земли промышленности, энергетики, транспорта, связи, радиовещания, телевидения, информатики, земли для обеспечения космической деятельности, земли обороны, безопасности и земли иного специального назначения.

**7. Каталог координат характерных точек границы территории, в отношении которой осуществляется подготовка проекта межевания**

Обозначение характерных точек границ	Координаты, м	
	X	Y
1	324655.97	2202735.50
2	324722.35	2202735.11
3	324722.79	2202703.14
4	324722.04	2202687.63
5	324671.91	2202687.93
6	324639.37	2202655.40
7	324639.37	2202520.53
8	324692.28	2202674.77
9	324699.83	2202672.15
10	324639.37	2202495.90
11	324639.37	2202306.34
12	324614.96	2202074.14
13	324614.96	2201994.37
14	324683.25	2201994.03
15	324683.25	2201930.07
16	324693.60	2201930.07
17	324693.60	2202015.67
18	324709.07	2202015.72
19	324709.08	2202013.74
20	324711.08	2202013.74
21	324711.08	2202011.74
22	324709.09	2202011.74

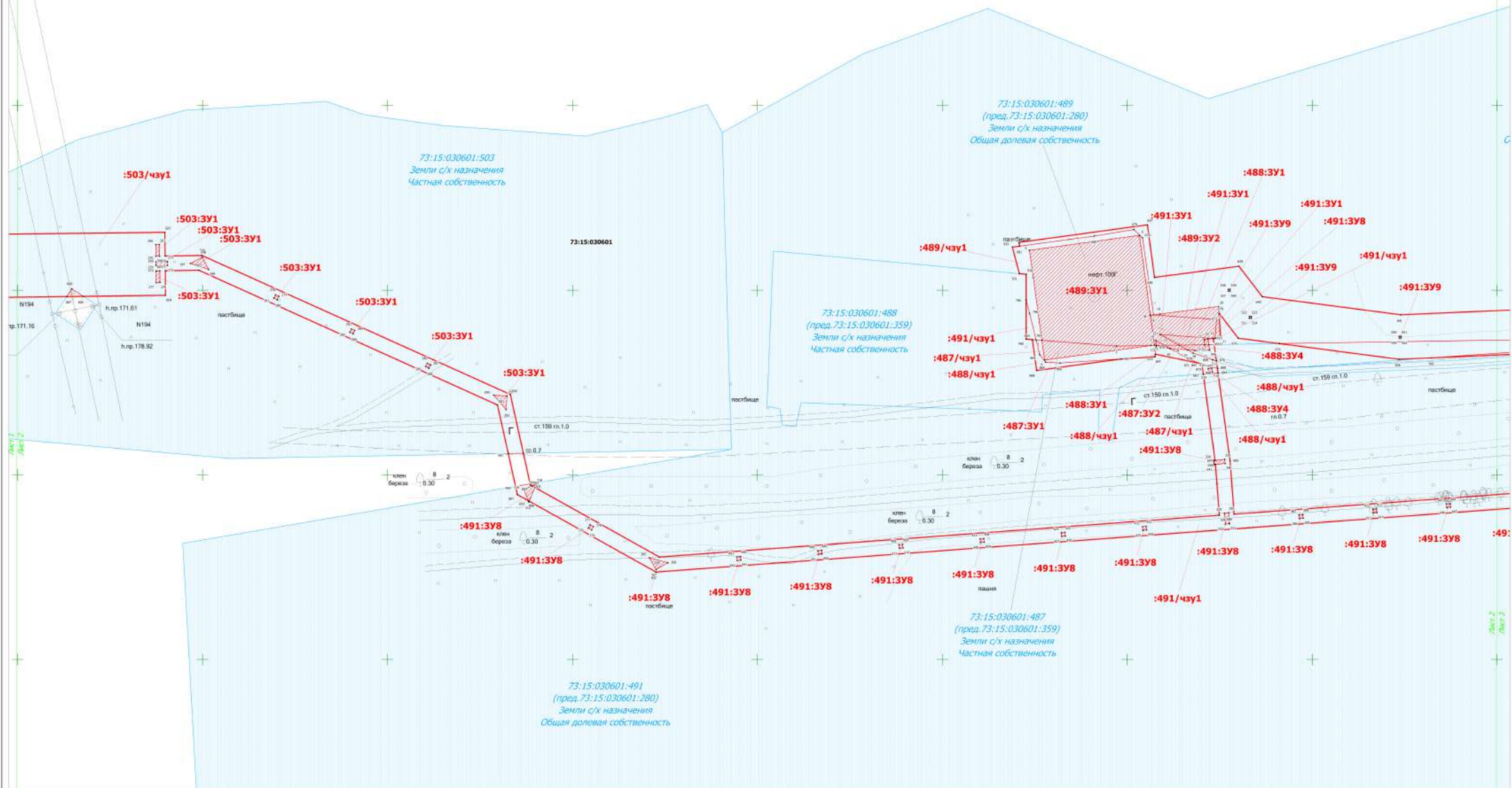
23	324709.09	2202009.72
24	324699.60	2202009.68
25	324699.60	2201930.07
26	324703.10	2201930.07
27	324702.48	2201851.25
28	324702.76	2201821.05
29	324702.54	2201789.36
30	324675.41	2201744.15
31	324671.54	2201744.15
32	324670.77	2201742.59
33	324629.46	2201743.23
34	324629.46	2201728.48
35	324652.35	2201715.26
36	324697.29	2201696.33
37	324699.16	2201700.91
38	324763.97	2201674.46
39	324737.52	2201609.64
40	324672.71	2201636.09
41	324682.12	2201659.14
42	324661.29	2201660.61
43	324634.35	2201662.47
44	324611.42	2201664.12
45	324607.22	2201664.42
46	324600.09	2201583.02
47	324591.77	2201464.07
48	324586.70	2201347.88
49	324596.57	2201272.96
50	324612.99	2201260.35
51	324606.99	2201214.72
52	324635.40	2201210.83
53	324625.90	2201141.47
54	324623.90	2201141.75
55	324623.38	2201137.88
56	324608.99	2201141.61
57	324608.65	2201145.32
58	324573.53	2201145.32
59	324573.27	2201148.69
60	324556.56	2201150.98
61	324562.77	2201196.66
62	324563.99	2201214.97
63	324565.28	2201215.14
64	324565.33	2201215.47
65	324560.20	2201240.32
66	324507.96	2201247.45
67	324507.89	2201246.69
68	324505.65	2201246.91
69	324505.72	2201247.68

70	324478.17	2201249.75
71	324455.54	2200946.97
72	324493.20	2200879.68
73	324494.98	2200880.43
74	324494.04	2200878.19
75	324494.57	2200877.24
76	324543.55	2200866.43
77	324618.85	2200699.75
78	324618.55	2200679.74
79	324631.24	2200679.57
80	324629.94	2200568.79
81	324617.02	2200568.96
82	324612.72	2200246.21
83	324609.55	2200008.83
84	324607.98	2200003.78
85	324605.84	2200003.66
86	324605.91	2199998.79
87	324606.11	2199997.74
88	324583.46	2199924.76
89	324594.49	2199892.94
90	324586.93	2199890.31
91	324575.04	2199924.62
92	324601.57	2200010.10
93	324604.71	2200245.64
94	324609.02	2200569.06
95	324595.88	2200569.23
96	324597.27	2200680.01
97	324610.55	2200679.84
98	324610.82	2200698.07
99	324537.91	2200859.48
100	324489.34	2200870.20
101	324486.02	2200876.15
102	324485.38	2200876.41
103	324485.77	2200876.57
104	324447.38	2200945.16
105	324506.34	2201733.93
106	324505.51	2201733.93
107	324505.51	2201736.19
108	324506.47	2201736.19
109	324519.62	2202218.72
110	324556.08	2202256.59
111	324597.94	2202256.59
112	324598.56	2202262.53
113	324603.37	2202352.56
114	324603.37	2202601.30
115	324603.91	2202642.59
116	324603.37	2202647.05

117	324603.37	2202670.31
118	324653.60	2202720.45
119	324655.45	2202720.78
120	324615.29	2201695.09
121	324636.39	2201682.91
122	324672.77	2201667.82
123	324661.85	2201668.59
124	324634.91	2201670.44
125	324611.98	2201672.10
126	324613.09	2201687.89
127	324516.74	2201819.63
128	324553.10	2201818.65
129	324586.01	2201818.65
130	324586.01	2201748.23
131	324578.60	2201740.33
132	324570.14	2201740.33
133	324572.18	2201765.21
134	324572.17	2201767.84
135	324573.14	2201776.81
136	324572.86	2201780.69
137	324548.26	2201780.43
138	324530.10	2201770.86
139	324530.19	2201767.90
140	324532.61	2201720.37
141	324541.77	2201719.90
142	324541.72	2201718.32
143	324556.32	2201718.65
144	324568.82	2201724.33
145	324569.64	2201734.33
146	324593.46	2201734.33
147	324593.46	2201732.40
148	324586.00	2201697.32
149	324576.16	2201584.90
150	324567.81	2201465.43
151	324562.63	2201346.84
152	324574.07	2201259.97
153	324587.39	2201249.75
154	324587.37	2201249.59
155	324574.44	2201250.44
156	324573.97	2201246.53
157	324507.65	2201255.56
158	324478.77	2201257.72
159	324514.43	2201734.88
160	324597.10	2202248.59
161	324578.96	2202076.03
162	324578.96	2201904.64
163	324555.48	2201904.79

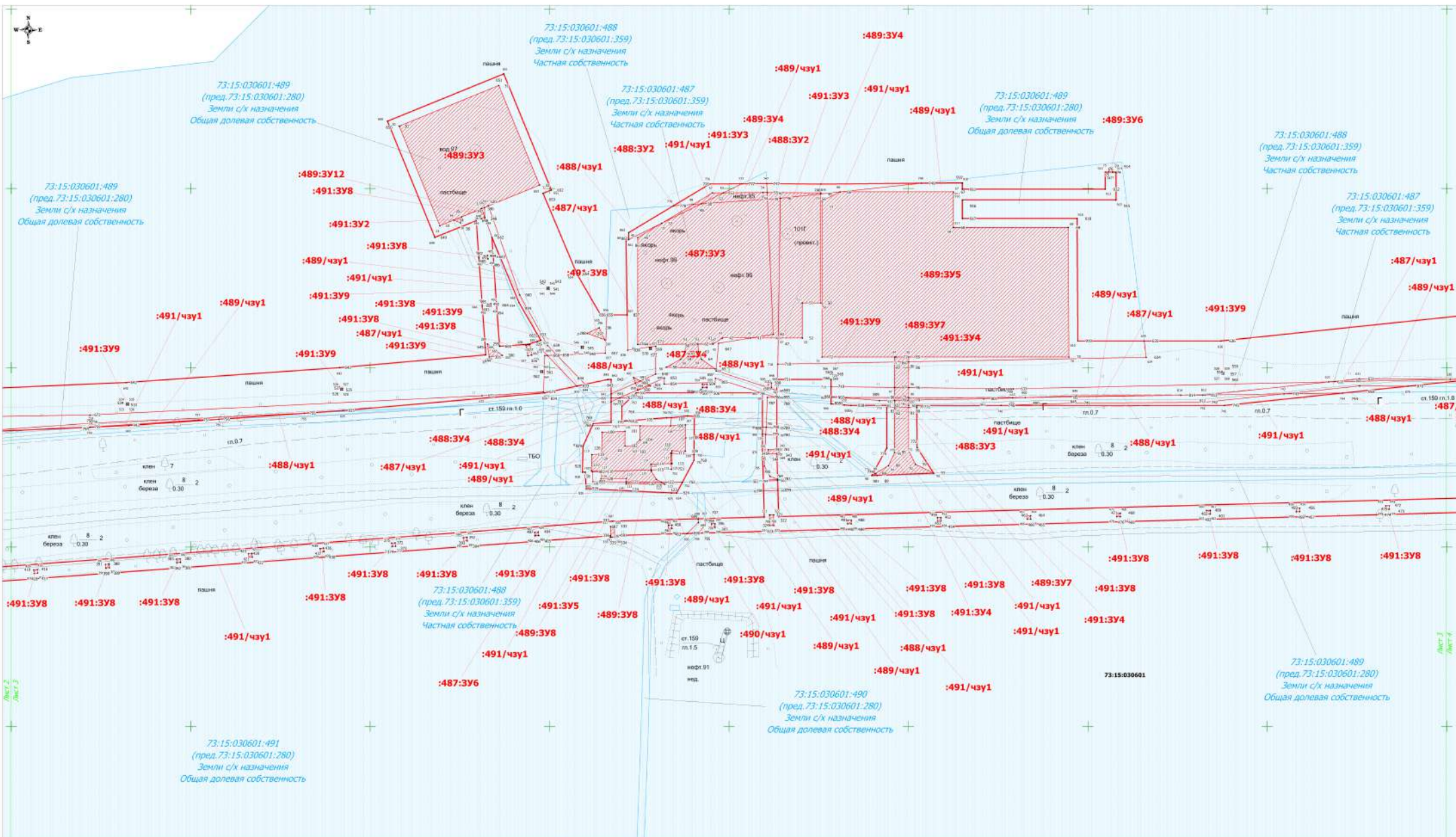
164	324541.21	2201914.05
165	324539.86	2201879.52
166	324555.22	2201887.95
167	324578.96	2201887.95
168	324578.96	2201867.94
169	324579.84	2201856.91
170	324593.51	2201856.91
171	324593.46	2201826.65
172	324554.35	2201826.65
173	324554.37	2201827.84
174	324552.12	2201827.88
175	324552.10	2201826.68
176	324516.96	2201827.63
177	324527.53	2202215.40
178	324559.48	2202248.59
179	324411.29	2204268.18
180	324510.66	2204248.88
181	324512.97	2204248.33
182	324511.80	2204254.06
183	324557.25	2204244.80
184	324548.32	2204231.81
185	324542.92	2204214.37
186	324541.90	2204201.87
187	324542.49	2204187.58
188	324546.26	2204152.02
189	324536.32	2204150.96
190	324526.38	2204149.90
191	324516.43	2204148.85
192	324512.66	2204184.36
193	324511.87	2204200.32
194	324513.01	2204217.08
195	324514.95	2204238.19
196	324501.94	2204241.38
197	324482.40	2204245.82
198	324460.83	2204250.21
199	324439.98	2204254.69
200	324420.07	2204258.34
201	324409.40	2204260.35
202	324411.09	2204267.11





- Условные обозначения:**
- Границы населенного пункта
  - Границы планируемого элемента планировочной структуры
  - Границы кадастрового квартала, его номер
  - Граница земельного участка стоящего на ГКУ, его номер
  - Земельный участок стоящий на ГКУ, граница которого не установлена в соответствии с требованиями земельного законодательства, его номер
  - Граница земельного участка образуемого из земель, находящихся в государственной или муниципальной собственности
  - Граница земельного участка образуемого в результате раздела
  - Граница зон действия публичных ограничений (планируемая)
- Существующие коммуникации
- Подземные кабели связи
  - Воздушные линии электропередачи высокого напряжения
  - Газопроводы наземные
  - Газопроводы подземные

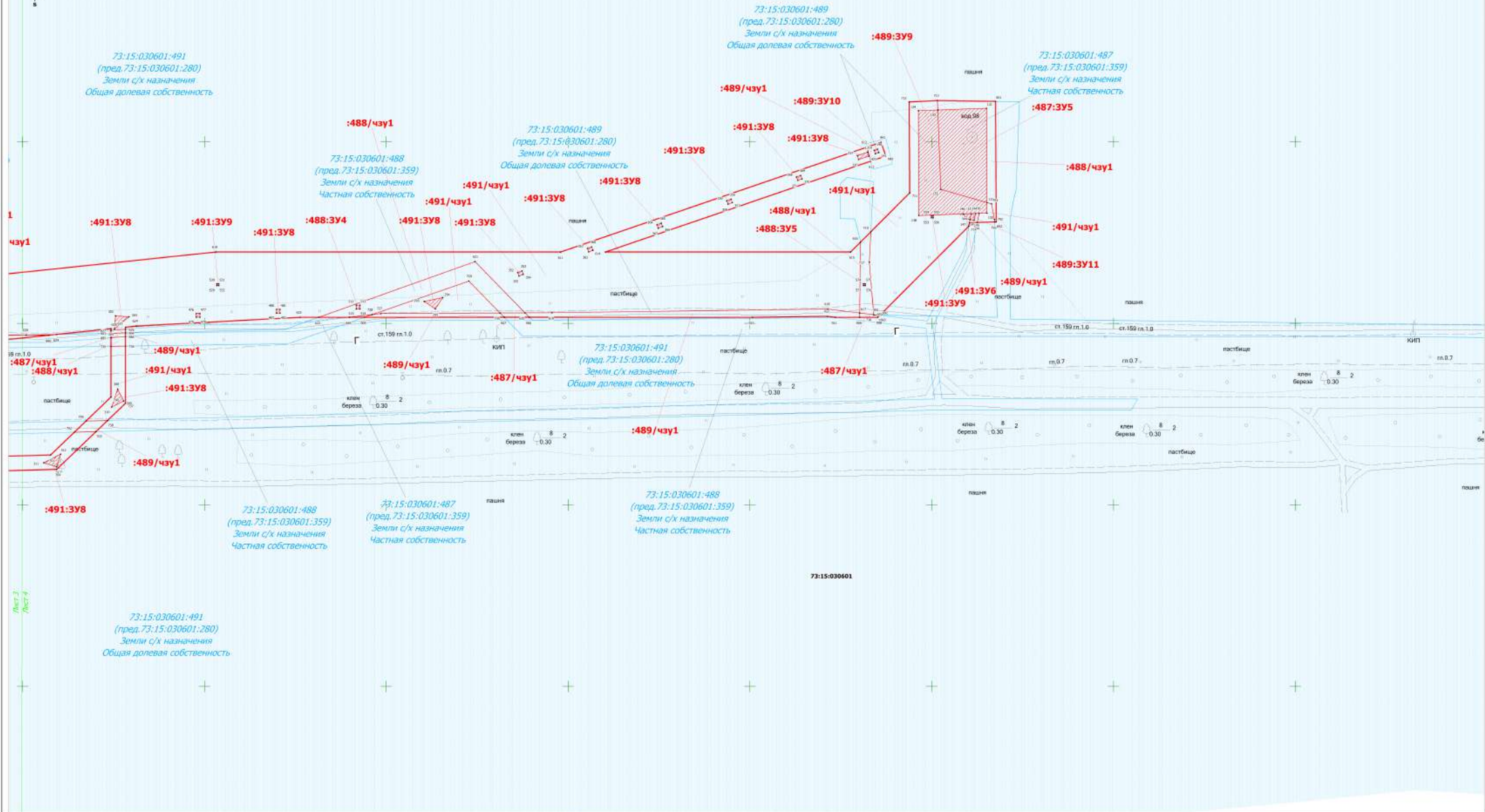




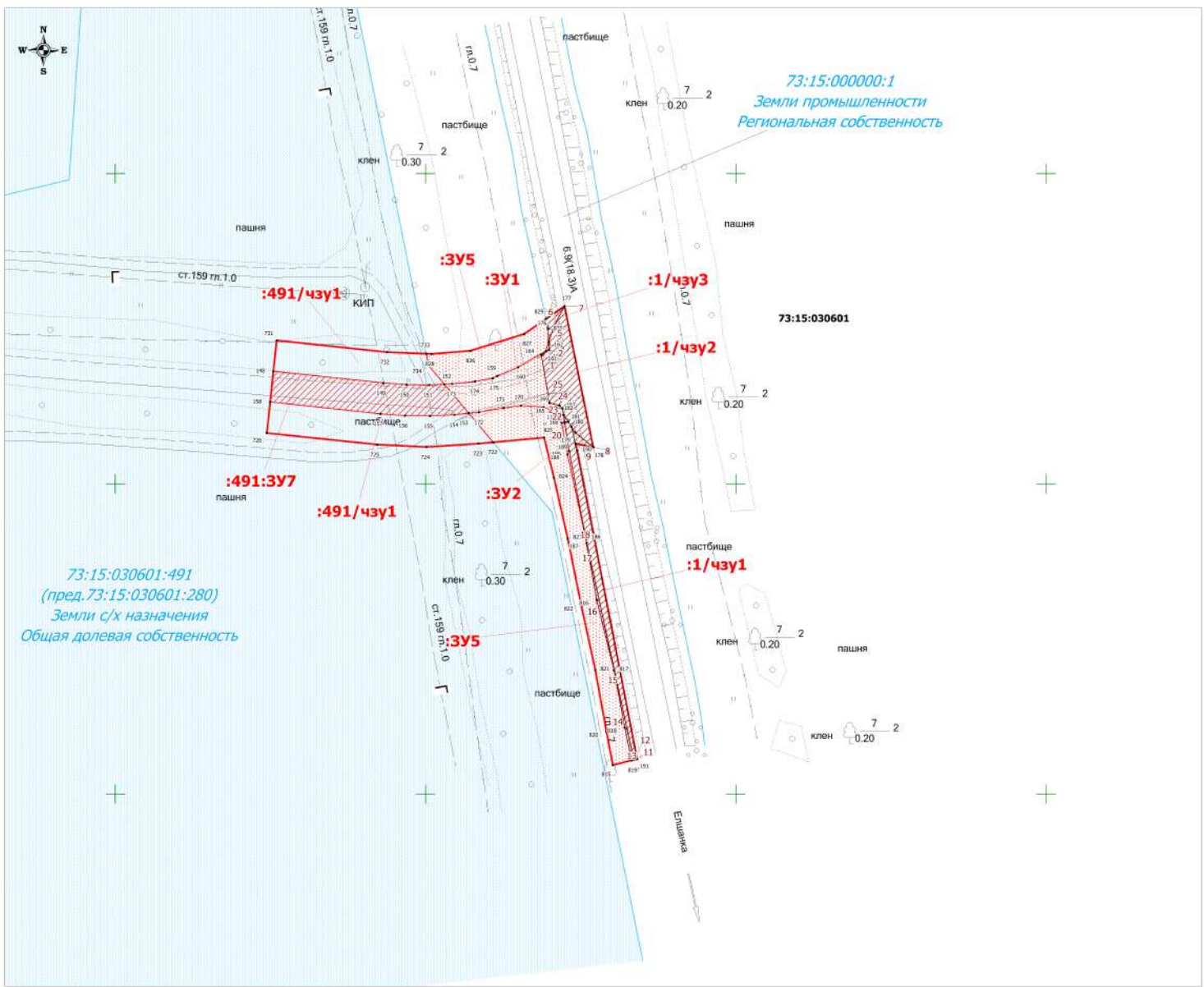
- Условные обозначения:**
- границы частного пункта
  - границы планировочного элемента планировочной структуры
  - границы кадастрового квартала, его номер
  - границы земельного участка стоящего на ГКУ, его номер
  - земельный участок стоящий на ГКУ, граница которого не установлена в соответствии с требованиями земельного законодательства, его номер
  - граница земельного участка образуемого из земель, находящихся в государственной или муниципальной собственности
  - граница земельного участка образованного в результате раздела
  - граница зон действия публичной оградительной (планировочной)

- Существующие коммуникации:**
- Подземные кабели связи
  - Воздушные линии электропередачи высокого напряжения
  - Газопроводы наземные
  - Газопроводы подземные

Формат АТ



- Условные обозначения:**
- Границы наземного пункта
  - Границы планируемого элемента планировочной структуры
  - Граница кадастрового квартала, его номер
  - Граница земельного участка стоящего на ГКУ, его номер
  - Земельный участок стоящий на ГКУ, границы которого не установлены в соответствии с требованиями земельного законодательства, его номер
  - Граница земельного участка образуемого из земель, находящихся в государственной или муниципальной собственности
  - Граница земельного участка образуемого в результате раздела
  - Граница зон действия публичных ограничений (планируемая)
- Существующие коммуникации:
- Подземные кабели связи
  - Воздушные линии электропередачи высокого напряжения
  - Газопроводы наземные
  - Газопроводы подземные



**Условные обозначения:**

- Границы населенного пункта
  - Границы планируемого элемента планировочной структуры
  - Граница кадастрового квартала, его номер
  - Граница земельного участка стоящего на ГКУ, его номер
  - Земельный участок стоящий на ГКУ, граница которого не установлена в соответствии с требованиями земельного законодательства, его номер
  - Граница земельного участка образуемого из земель, находящихся в государственной или муниципальной собственности
  - Граница земельного участка образуемого в результате раздела
  - Граница зон действия публичных сервитутов (планируемых)
- Существующие коммуникации
- Подземные кабели связи
  - Воздушные линии электропередачи высокого напряжения
  - Газопроводы наземные
  - Газопроводы подземные

Изм.	Кол.уч.	Лист	№ док.	Подпись	Дата